

Podstawowe informacje



Dane techniczne projektu

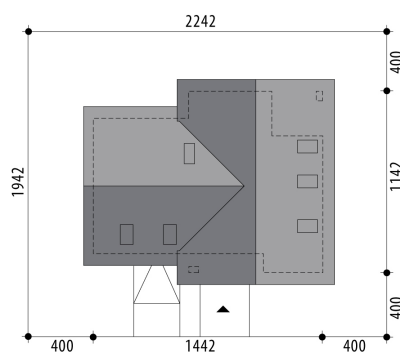
Całkowita powierzchnia	115.30 m²
Powierzchnia użytkowa	115.30 m²
Powierzchnia zabudowy	147.20 m²
Powierzchnia dachu	263.30 m²
Kubatura	585.90 m³
Kąt nachylenia	44°
Wysokość budynku	8.60 m
Wymiary działki	22.42 x 19.42 m

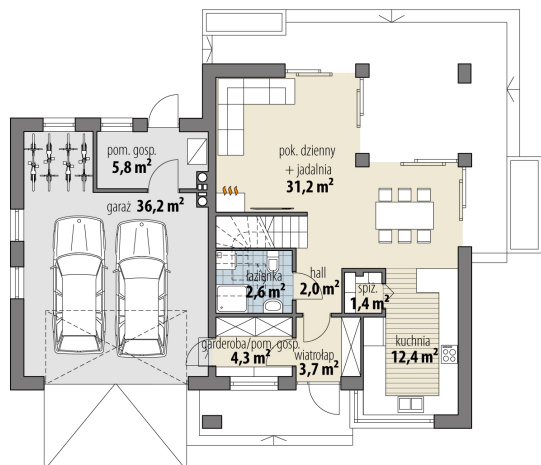


Opis projektu

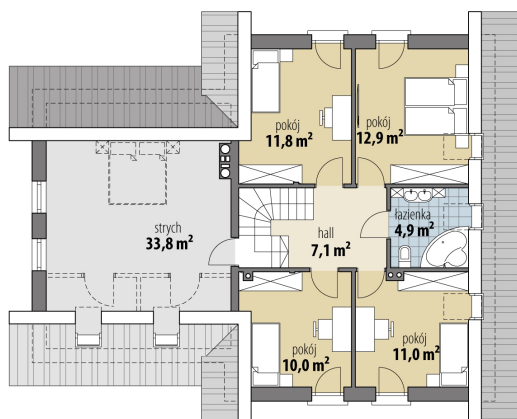
Dom z poddaszem użytkowym i dwustanowiskowym garażem. Na parterze zaprojektowano salon połączony z jadalnią, częściowo otwartą kuchnię, łazienkę i garderobę. Na poddaszu umieszczono cztery pokoje, łazienkę oraz strych, który można w ramach adaptacji przekształcić w pomieszczenie mieszkalne. Projekt dostępny w wersji z garażem jednostanowiskowym - Dawid IV oraz w wersjach o mniejszej powierzchni użytkowej - Dawid, Dawid II oraz Dawid III.

Sytuacje



Rzuty

Parter 57.60 m²

wiatrołap	3.70 m ²
garderoba	4.30 m ²
hall	2.00 m ²
spizarnia	1.40 m ²
kuchnia	12.40 m ²
pok. dzienny + jadalnia	31.20 m ²
łazienka	2.60 m ²
pom. gosp.	5.80 m ²
garaż	36.20 m ²


Poddasze 57.70 m²

hall	7.10 m ²
pokój	11.80 m ²
pokój	12.90 m ²
łazienka	4.90 m ²
pokój	11.00 m ²
pokój	10.00 m ²
strych	33.80 m ²