

## Podstawowe informacje



## Dane techniczne projektu

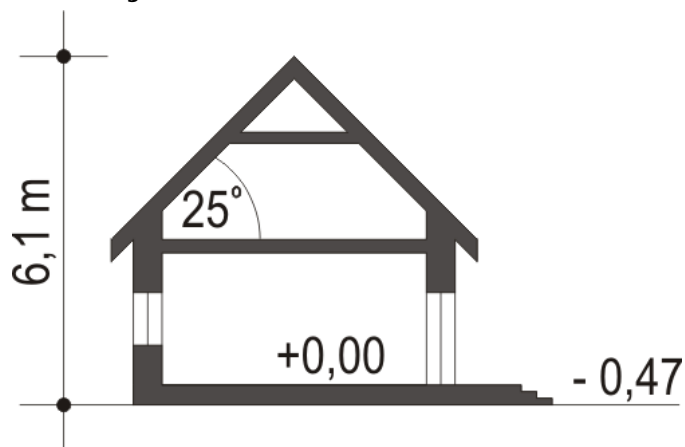
<b>Całkowita powierzchnia</b>	<b>120.60 m<sup>2</sup></b>
<b>Powierzchnia użytkowa</b>	<b>93.90 m<sup>2</sup></b>
<b>Powierzchnia zabudowy</b>	<b>158 m<sup>2</sup></b>
<b>Powierzchnia dachu</b>	<b>220 m<sup>2</sup></b>
<b>Wymiary budynku</b>	<b>18.40 x 9.80 m</b>
<b>Kąt nachylenia</b>	<b>25°</b>
<b>Wysokość budynku</b>	<b>6.10 m</b>
<b>Wymiary działki</b>	<b>26.40 x 17.80 m</b>



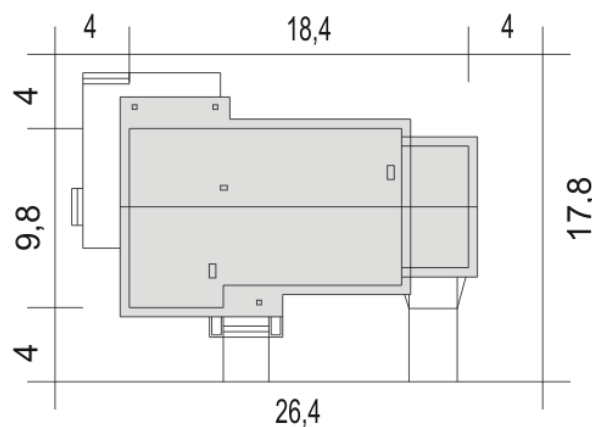
## Opis projektu

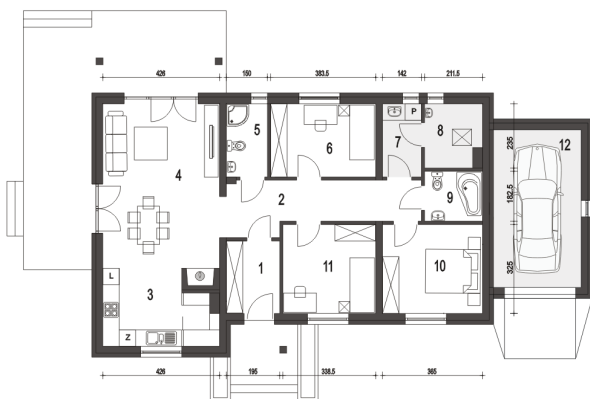
Dawid II to projekt domu parterowego z garażem i z dachem dwuspadowym.

## Przekrój



## Sytuacje



**Rzuty**

**Parter 120.60 m<sup>2</sup>**

<b>Wiatrołap</b>	5.00 m <sup>2</sup>
<b>Sypialnia</b>	11.70 m <sup>2</sup>
<b>Sypialnia</b>	10.80 m <sup>2</sup>
<b>Garaż*</b>	18.40 m <sup>2</sup>
<b>Hol</b>	11.80 m <sup>2</sup>
<b>Kuchnia ze spiżarnią</b>	10.50 m <sup>2</sup>
<b>Salon</b>	26.40 m <sup>2</sup>
<b>Łazienka</b>	3.90 m <sup>2</sup>
<b>Sypialnia</b>	10.10 m <sup>2</sup>
<b>Pralnia*</b>	3.70 m <sup>2</sup>
<b>Kotłownia*</b>	4.60 m <sup>2</sup>
<b>Łazienka</b>	3.70 m <sup>2</sup>