

## Podstawowe informacje



## Dane techniczne projektu

<b>Całkowita powierzchnia</b>	<b>89.30 m<sup>2</sup></b>
<b>Powierzchnia użytkowa</b>	<b>89.30 m<sup>2</sup></b>
<b>Powierzchnia zabudowy</b>	<b>79.20 m<sup>2</sup></b>
<b>Powierzchnia dachu</b>	<b>143.80 m<sup>2</sup></b>
<b>Kubatura</b>	<b>288.30 m<sup>3</sup></b>
<b>Kąt nachylenia</b>	<b>44°</b>
<b>Wysokość budynku</b>	<b>8 m</b>
<b>Wymiary działki</b>	<b>15.80 x 18.20 m</b>



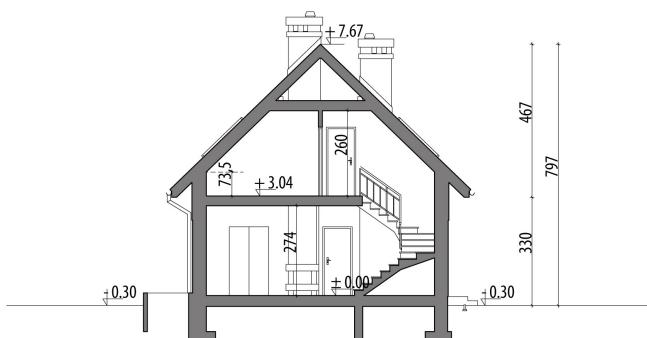
## Opis projektu

Mały dom z poddaszem użytkowym, bez garażu. Na parterze zaplanowano strefę dzienną - salon, jadalnię, kuchnię ze spiżarnią, toaletę oraz kotłownię. Na poddaszu znajdują się trzy sypialnie oraz wspólna łazienka.

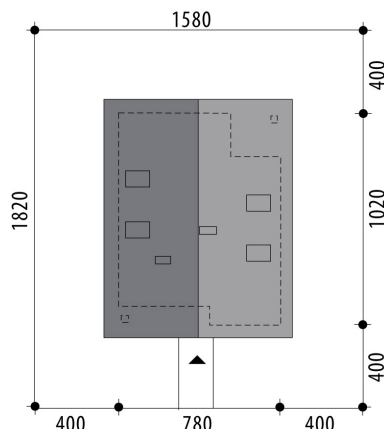
## Elewacje

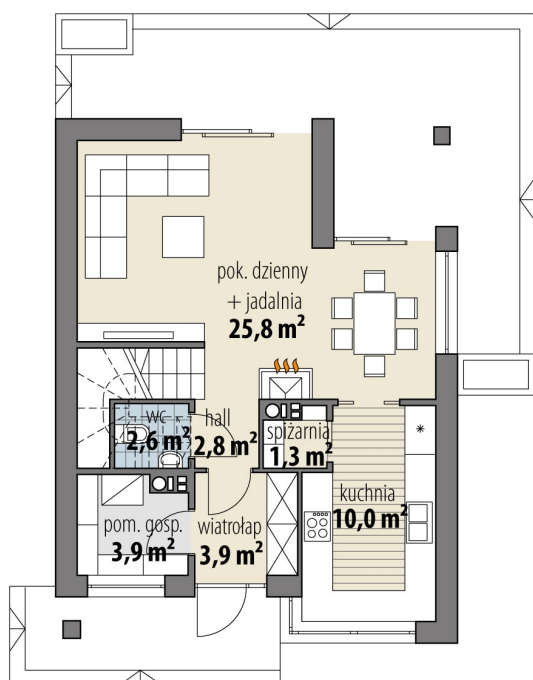


## Przekrój

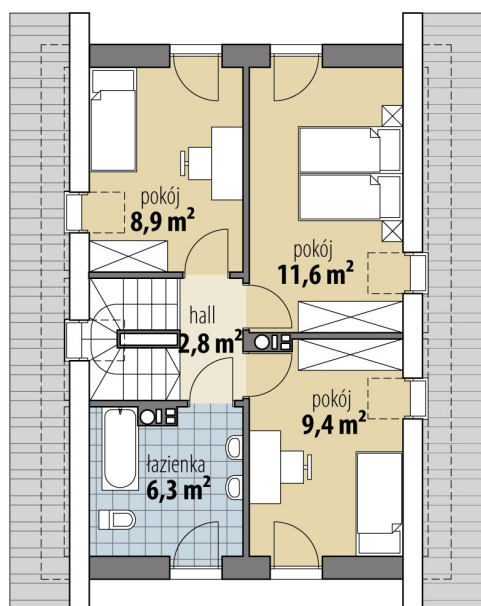


## Sytuacje



**Rzuty**

**Parter 50.30 m<sup>2</sup>**

wiatrołap	3.90 m <sup>2</sup>
hall	2.80 m <sup>2</sup>
pom. gosp.	3.90 m <sup>2</sup>
wc	2.60 m <sup>2</sup>
pok. dzienny + jadalnia	25.80 m <sup>2</sup>
kuchnia	10.00 m <sup>2</sup>
spizarnia	1.30 m <sup>2</sup>


**Poddasze 39 m<sup>2</sup>**

hall	2.80 m <sup>2</sup>
łazienka	6.30 m <sup>2</sup>
pokój	8.90 m <sup>2</sup>
pokój	11.60 m <sup>2</sup>
pokój	9.40 m <sup>2</sup>