

Podstawowe informacje



Dane techniczne projektu

Całkowita powierzchnia	108.40 m²
Powierzchnia użytkowa	108.40 m²
Powierzchnia zabudowy	111.40 m²
Powierzchnia dachu	189.40 m²
Kubatura	433.80 m³
Kąt nachylenia	40°
Wysokość budynku	8.20 m
Wymiary działki	19.70 x 17 m



Opis projektu

Prosty dom z poddaszem użytkowym i garażem jednoznaczowym, przewidziany dla 4-5-osobowej rodziny. Na parterze zaplanowano otwartą strefę dzienną: salon połączony z jadalnią i kuchnią, spiżarnię, toaletę, garaż oraz kotłownię. Na poddaszu umieszczono trzy sypialnie, gabinet oraz łazienkę. Projekt dostępny w wersji z inną aranżacją parteru i poddasza - Dariusz oraz w wersji o mniejszej powierzchni użytkowej: Dariusz Mały.

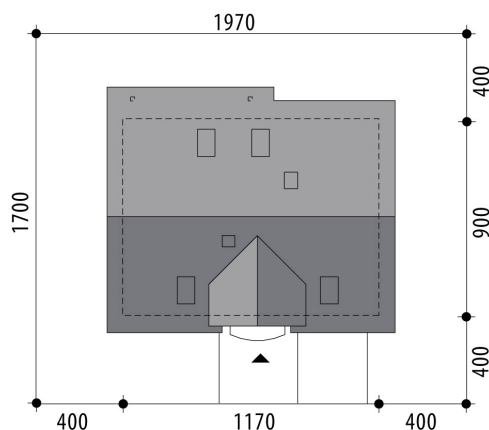
Elewacje

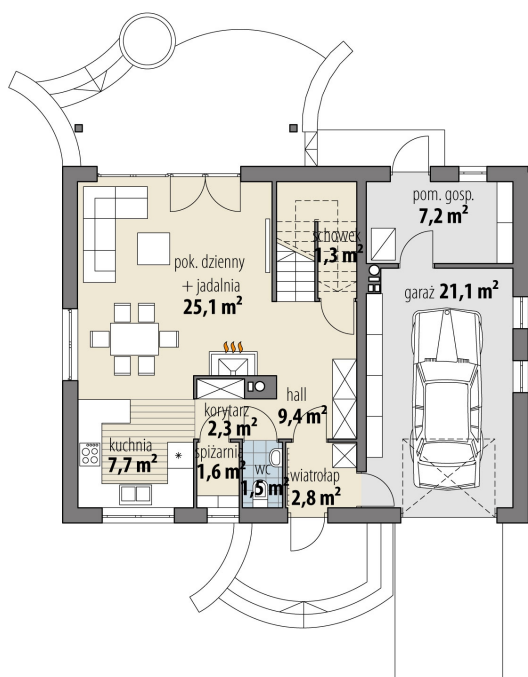


Przekrój

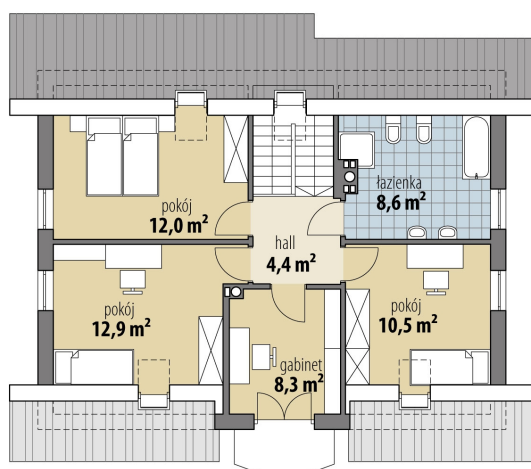


Sytuacje



Rzuty

Parter 51.70 m²

wiatrołap	2.80 m ²
garaż	21.10 m ²
kuchnia	7.70 m ²
hall	9.40 m ²
schowek	1.30 m ²
korytarz	2.30 m ²
wc	1.50 m ²
spizarnia	1.60 m ²
pok. dzienny + jadalnia	25.10 m ²
pom. gosp.	7.20 m ²


Poddasze 56.70 m²

hall	4.40 m ²
łazienka	8.60 m ²
pokój	10.50 m ²
pokój	8.30 m ²
pokój	12.90 m ²
pokój	12.00 m ²