

## Podstawowe informacje



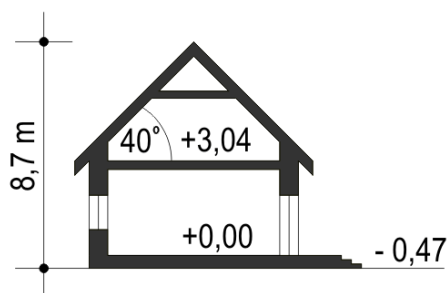
## Dane techniczne projektu

<b>Całkowita powierzchnia</b>	<b>181.10 m<sup>2</sup></b>
<b>Powierzchnia użytkowa</b>	<b>137.20 m<sup>2</sup></b>
<b>Powierzchnia zabudowy</b>	<b>141.90 m<sup>2</sup></b>
<b>Powierzchnia dachu</b>	<b>239 m<sup>2</sup></b>
<b>Kubatura</b>	<b>558 m<sup>3</sup></b>
<b>Wymiary budynku</b>	<b>15.60 x 9.70 m</b>
<b>Kąt nachylenia</b>	<b>40°</b>
<b>Wysokość budynku</b>	<b>8.70 m</b>
<b>Wymiary działki</b>	<b>23.60 x 17.70 m</b>

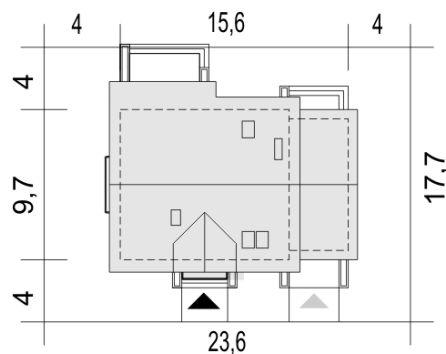
## Opis projektu

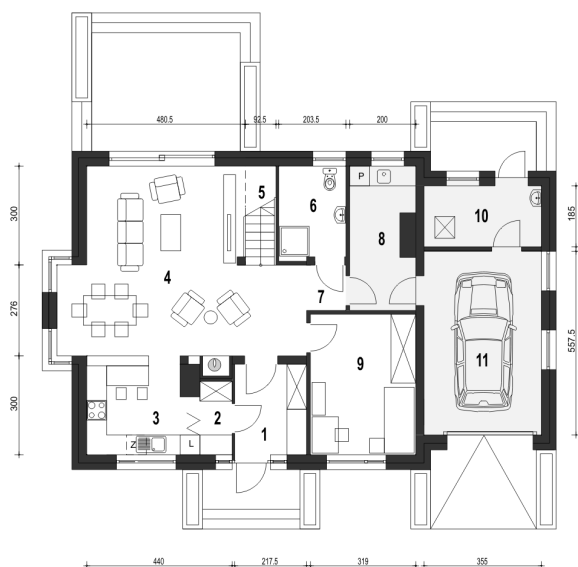
Projekt Daria to dom jednorodzinny wolnostojący z wbudowanym garażem, przeznaczony dla 4 osobowej rodziny.

## Przekrój

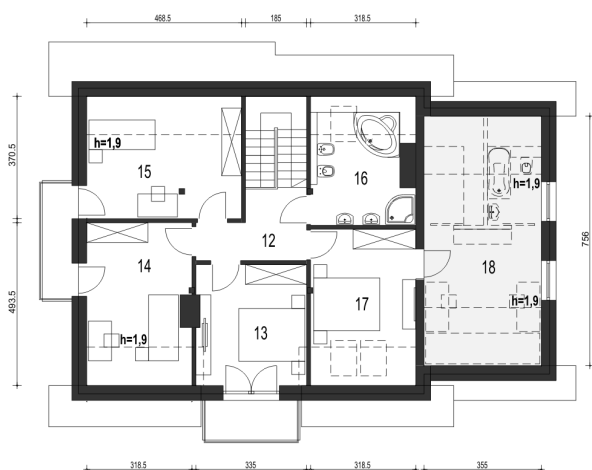


## Sytuacje



**Rzuty**

**Parter 109.90 m<sup>2</sup>**

<b>Wiatrołap</b>	5.80 m <sup>2</sup>
<b>Kotłownia*</b>	6.70 m <sup>2</sup>
<b>Garaż*</b>	19.90 m <sup>2</sup>
<b>Spizarnia</b>	2.10 m <sup>2</sup>
<b>Kuchnia</b>	9.50 m <sup>2</sup>
<b>Salon z jadalnią</b>	34.80 m <sup>2</sup>
<b>Schody</b>	4.00 m <sup>2</sup>
<b>Łazienka</b>	4.50 m <sup>2</sup>
<b>Komunikacja</b>	1.70 m <sup>2</sup>
<b>Pralnia*</b>	7.50 m <sup>2</sup>
<b>Pokój</b>	13.40 m <sup>2</sup>


**Piętro 71.20 m<sup>2</sup>**

<b>Przedpokój</b>	5.90 m <sup>2</sup>
<b>Sypialnia</b>	11.20 m <sup>2</sup>
<b>Sypialnia</b>	11.90 m <sup>2</sup>
<b>Sypialnia</b>	12.30 m <sup>2</sup>
<b>Łazienka</b>	8.40 m <sup>2</sup>
<b>Sypialnia</b>	11.70 m <sup>2</sup>
<b>Strych*</b>	14.00 m <sup>2</sup>