

Podstawowe informacje



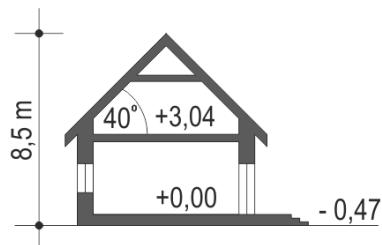
Dane techniczne projektu

Całkowita powierzchnia	125.10 m²
Powierzchnia użytkowa	111.30 m²
Powierzchnia zabudowy	91.10 m²
Powierzchnia dachu	153.50 m²
Wymiary budynku	10.60 x 9.10 m
Kąt nachylenia	40°
Wysokość budynku	8.50 m
Wymiary działki	18.60 x 17.10 m

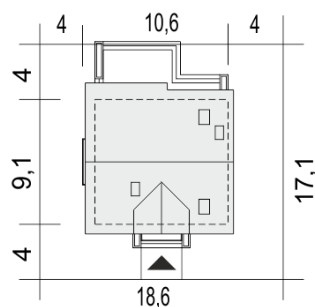
Opis projektu

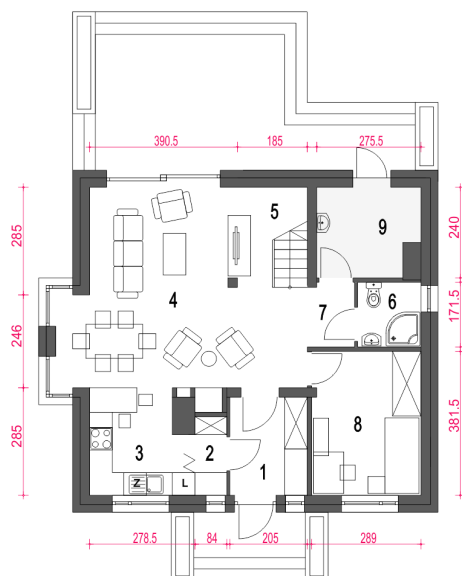
Projekt Daria III to dom jednorodzinny wolnostojący z użytkowym poddaszem, przeznaczony dla 4-5 osobowej rodziny.

Przekrój

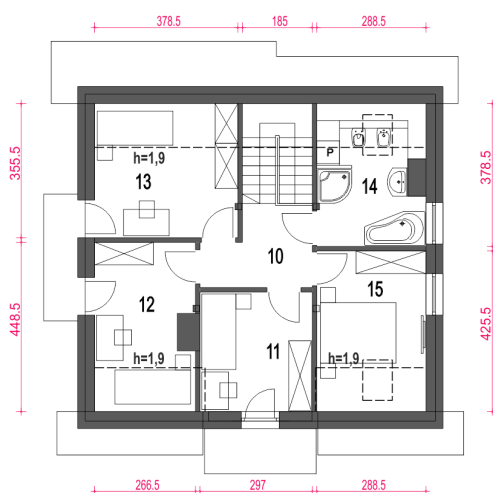


Sytuacje



Rzuty

Parter 68.50 m²

Wiatrołap	5.20 m ²
Kuchnia ze spiżarnią	8.80 m ²
Salon z jadalnią	28.20 m ²
Schody	4.70 m ²
Łazienka	2.70 m ²
Komunikacja	1.80 m ²
Pokój	10.80 m ²
kotłownia*	6.30 m ²


Piętro 56.60 m²

Przedpokój	5.40 m ²
Sypialnia	9.00 m ²
Sypialnia	8.70 m ²
Sypialnia	9.50 m ²
Łazienka	7.30 m ²
Sypialnia	9.40 m ²