

## Podstawowe informacje



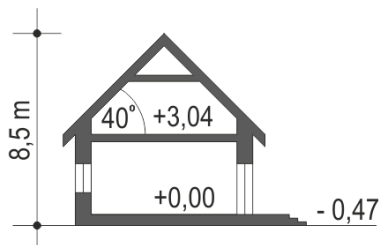
## Dane techniczne projektu

<b>Całkowita powierzchnia</b>	<b>166.80 m<sup>2</sup></b>
<b>Powierzchnia użytkowa</b>	<b>114.60 m<sup>2</sup></b>
<b>Powierzchnia zabudowy</b>	<b>143.30 m<sup>2</sup></b>
<b>Powierzchnia dachu</b>	<b>237.50 m<sup>2</sup></b>
<b>Wymiary budynku</b>	<b>16.60 x 9.10 m</b>
<b>Kąt nachylenia</b>	<b>40°</b>
<b>Wysokość budynku</b>	<b>8.50 m</b>
<b>Wymiary działki</b>	<b>24.60 x 17.10 m</b>

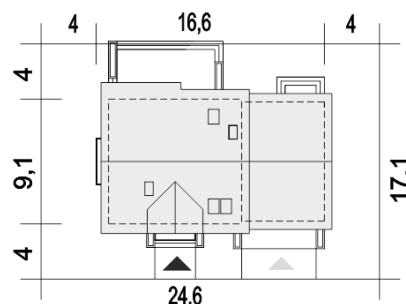
## Opis projektu

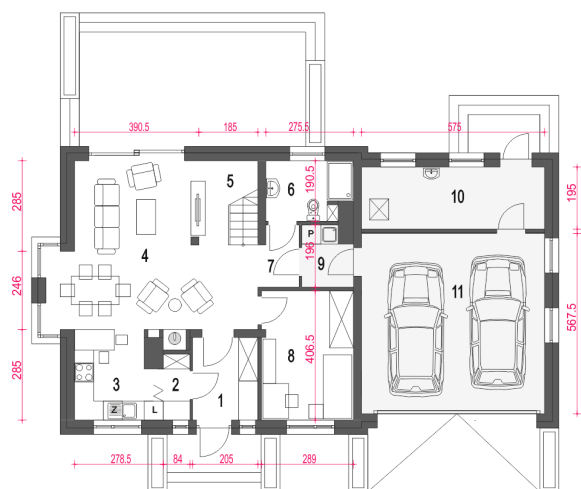
Projekt Daria III to dom jednorodzinny wolnostojący z poddaszem użytkowym, przeznaczony dla 4-5 osobowej rodziny.

## Przekrój

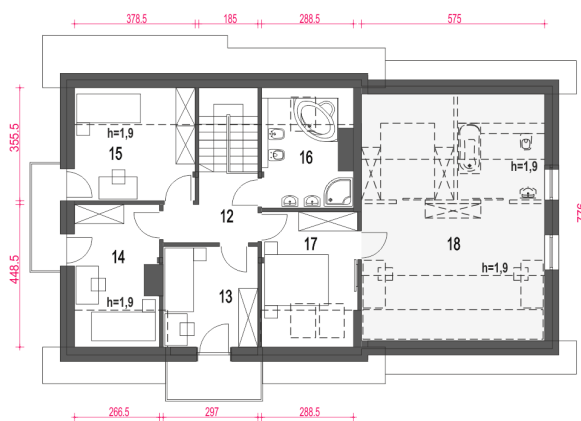


## Sytuacje



**Rzuty**

**Parter 110.20 m<sup>2</sup>**

Wiatrołap	5.20 m <sup>2</sup>
Wiatrołap	5.20 m <sup>2</sup>
kotłownia*	11.00 m <sup>2</sup>
garaż*	30.90 m <sup>2</sup>
Kuchnia ze spiżarnią	8.80 m <sup>2</sup>
Salon z jadalnią	28.20 m <sup>2</sup>
Schody	4.70 m <sup>2</sup>
Łazienka	4.80 m <sup>2</sup>
Komunikacja	2.30 m <sup>2</sup>
Pokój	11.50 m <sup>2</sup>
pralnia*	2.80 m <sup>2</sup>


**Piętro 56.60 m<sup>2</sup>**

Przedpokój	5.40 m <sup>2</sup>
Sypialnia	9.00 m <sup>2</sup>
Sypialnia	8.70 m <sup>2</sup>
Sypialnia	9.50 m <sup>2</sup>
Łazienka	7.30 m <sup>2</sup>
Sypialnia	9.40 m <sup>2</sup>
Strych do adaptacji*	21.00 m <sup>2</sup>