

Podstawowe informacje



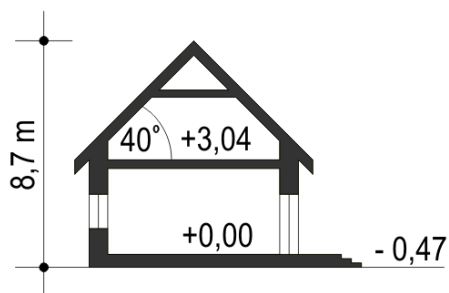
Dane techniczne projektu

Całkowita powierzchnia	181.20 m²
Powierzchnia użytkowa	137.10 m²
Powierzchnia zabudowy	141.90 m²
Powierzchnia dachu	247 m²
Wymiary budynku	15.60 x 9.70 m
Kąt nachylenia	40°
Wysokość budynku	8.70 m
Wymiary działki	23.60 x 17.70 m

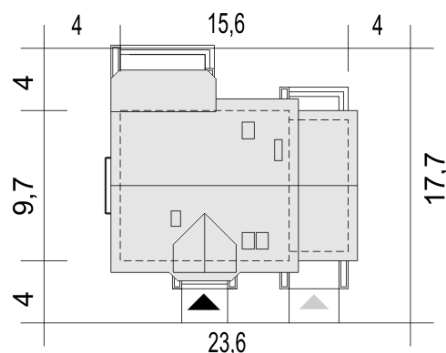
Opis projektu

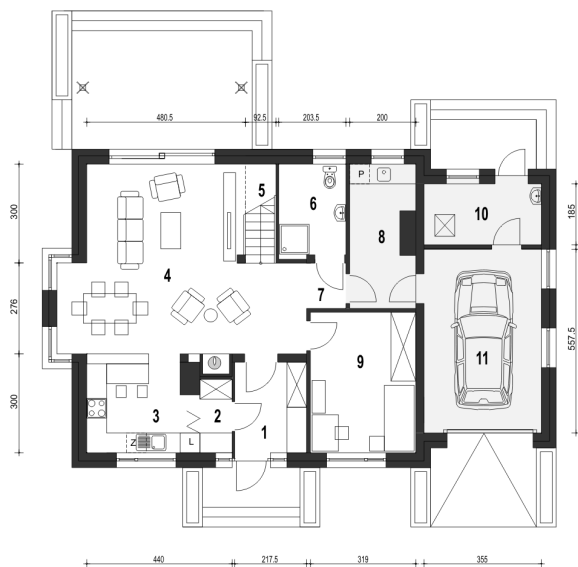
Projekt Daria II to dom jednorodzinny wolnostojący z wbudowanym garażem, przeznaczony dla 4 osobowej rodziny.

Przekrój



Sytuacje



Rzuty

Parter 109.90 m²

Wiatrołap	5.80 m ²
Kotłownia*	6.80 m ²
Garaż*	19.90 m ²
Spizarnia	2.10 m ²
Kuchnia	9.50 m ²
Salon z jadalnią	34.80 m ²
Schody	4.00 m ²
Łazienka	4.10 m ²
Komunikacja	1.60 m ²
Pralnia*	7.90 m ²
Pokój	13.40 m ²


Piętro 71.30 m²

Przedpokój	5.80 m ²
Sypialnia	11.40 m ²
Sypialnia	12.00 m ²
Sypialnia	12.30 m ²
Łazienka	8.50 m ²
Sypialnia	11.80 m ²
Strych*	14.00 m ²