

Podstawowe informacje



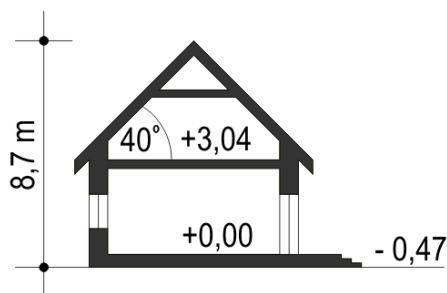
Dane techniczne projektu

Całkowita powierzchnia	214.40 m²
Powierzchnia użytkowa	136.70 m²
Powierzchnia zabudowy	108.90 m²
Powierzchnia dachu	182.50 m²
Wymiary budynku	11.80 x 9.70 m
Kąt nachylenia	40°
Wysokość budynku	8.70 m
Wymiary działki	19.80 x 17.70 m

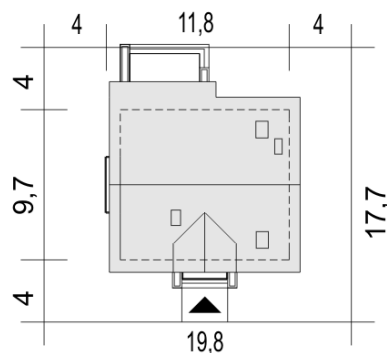
Opis projektu

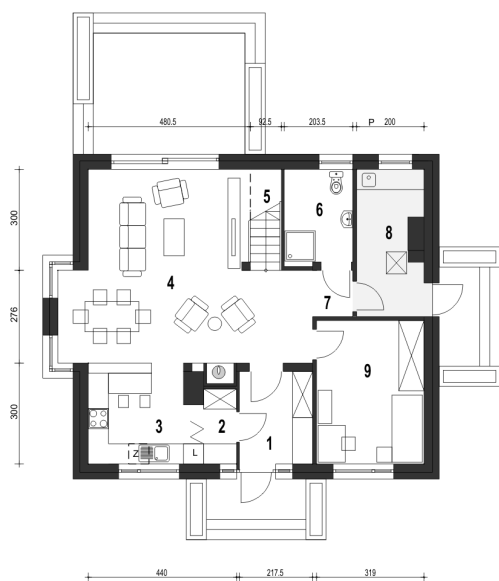
Projekt Daria to dom jednorodzinny wolnostojący z wbudowanym garażem, przeznaczony dla 4 osobowej rodziny.

Przekrój

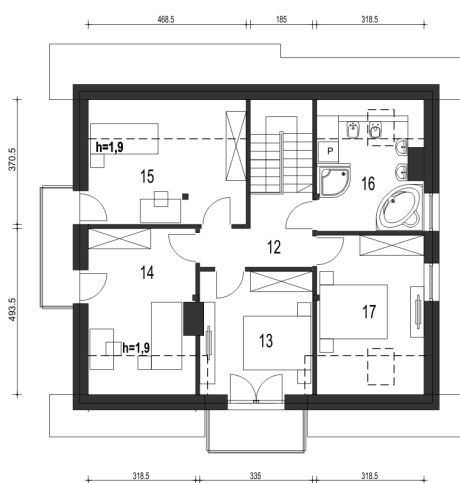


Sytuacje



Rzuty

Parter 83.80 m²

Wiatrołap	5.80 m ²
Spizarnia	2.10 m ²
Kuchnia	9.50 m ²
Salon z jadalnią	34.90 m ²
Schody	4.00 m ²
Łazienka	4.10 m ²
Komunikacja	1.60 m ²
Kotłownia*	8.40 m ²
Pokój	13.40 m ²


Piętro 71.40 m²

Przedpokój	5.90 m ²
Sypialnia	11.20 m ²
Sypialnia	12.00 m ²
Sypialnia	12.30 m ²
Łazienka	8.60 m ²
Sypialnia	11.70 m ²