

## Podstawowe informacje



## Dane techniczne projektu

<b>Całkowita powierzchnia</b>	<b>110.70 m<sup>2</sup></b>
<b>Powierzchnia użytkowa</b>	<b>110.70 m<sup>2</sup></b>
<b>Powierzchnia zabudowy</b>	<b>111.70 m<sup>2</sup></b>
<b>Powierzchnia dachu</b>	<b>187.80 m<sup>2</sup></b>
<b>Kubatura</b>	<b>432.50 m<sup>3</sup></b>
<b>Kąt nachylenia</b>	<b>42°</b>
<b>Wysokość budynku</b>	<b>8.30 m</b>
<b>Wymiary działki</b>	<b>21.14 x 17.24 m</b>



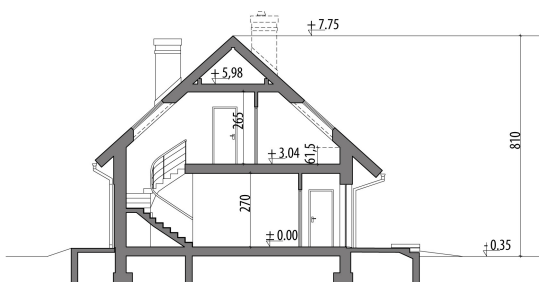
## Opis projektu

Projekt jednorodzinny domu parterowego z poddaszem użytkowym i garażem 1-stanowiskowym, przeznaczony dla rodziny 4-5-osobowej. Układ funkcjonalny parteru obejmuje strefę dzienną (salon połączony z jadalnią i osobna kuchnia) oraz gospodarczą (garaż i pom. gosp.). Dodatkowe pomieszczenia na tej kondygnacji to: spiżarnia, wc, schowek. Na poddaszu zlokalizowano strefę nocną (3 sypialnie i łazienka).

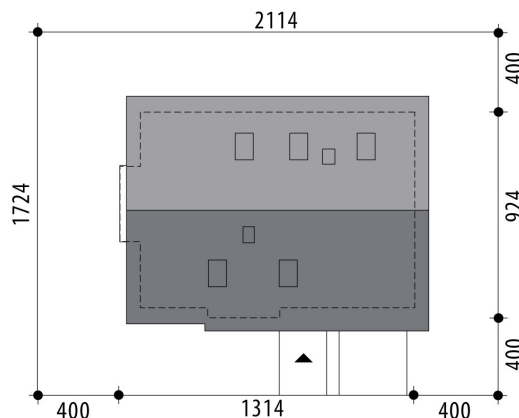
## Elewacje

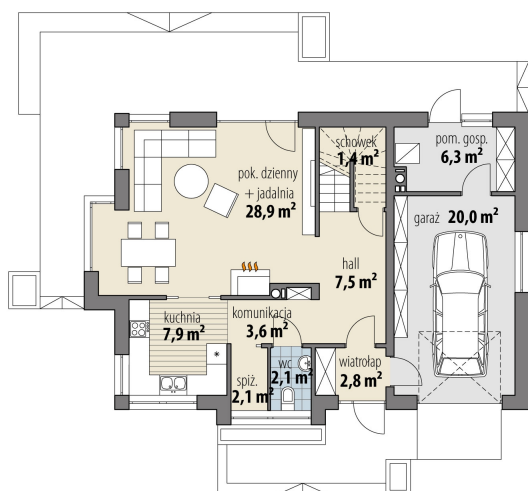


## Przekrój

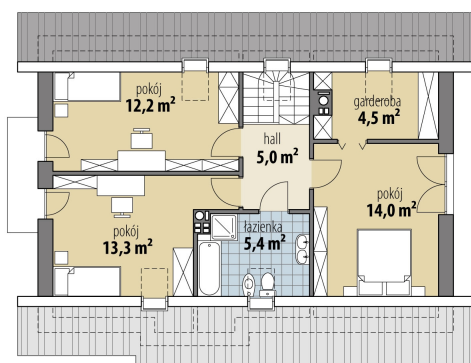


## Sytuacje



**Rzuty**

**Parter 56.30 m<sup>2</sup>**

wiatrołap	2.80 m <sup>2</sup>
komunikacja	3.60 m <sup>2</sup>
hall	7.50 m <sup>2</sup>
wc	2.10 m <sup>2</sup>
spizarnia	2.10 m <sup>2</sup>
kuchnia	7.90 m <sup>2</sup>
pok. dzienny + jadalnia	28.90 m <sup>2</sup>
schowek	1.40 m <sup>2</sup>
pom. gosp.	6.30 m <sup>2</sup>
garaż	20.00 m <sup>2</sup>


**Poddasze 54.40 m<sup>2</sup>**

hall	5.00 m <sup>2</sup>
łazienka	5.40 m <sup>2</sup>
pokój	13.30 m <sup>2</sup>
pokój	12.20 m <sup>2</sup>
garderoba	4.50 m <sup>2</sup>
pokój	14.00 m <sup>2</sup>