

Podstawowe informacje



Dane techniczne projektu

Całkowita powierzchnia	107.10 m²
Powierzchnia użytkowa	107.10 m²
Powierzchnia zabudowy	107.80 m²
Powierzchnia dachu	173.70 m²
Kubatura	409.60 m³
Kąt nachylenia	40°
Wysokość budynku	8.10 m
Wymiary działki	20.47 x 17.45 m



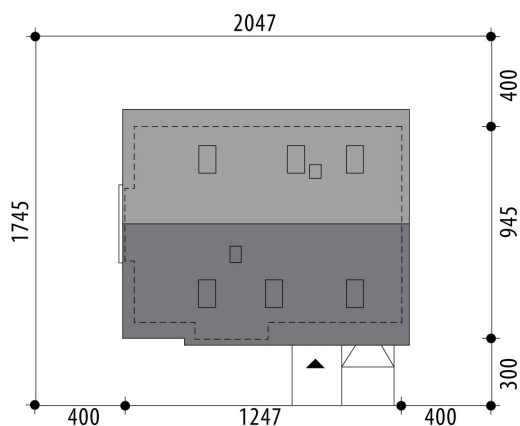
Opis projektu

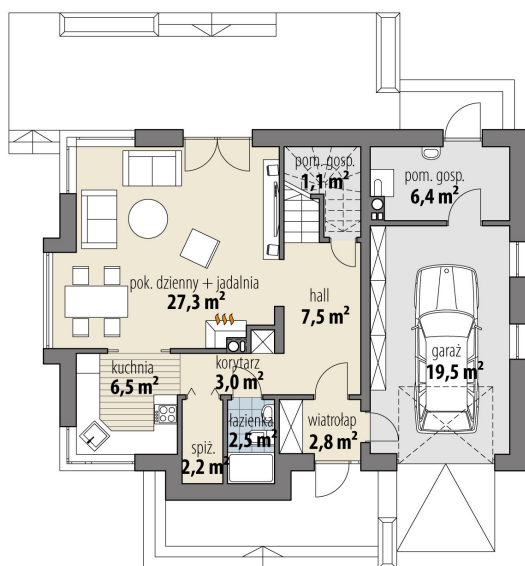
Dom z poddaszem użytkowym, przeznaczony dla jest dla 3-4 osobowej rodziny. Na parterze znajduje się część dzienna z salonem połączonym poprzez jadalnię z kuchnią, spiżarnia, łazienka, schowek. Z wiatrołapu jest przejście do garażu, a dalej do pomieszczenia gospodarczego. Na poddaszu znajdują się trzy sypialnie oraz ogólnodostępna łazienka. Centralnie usytuowany kominek pozwala na wykonanie instalacji ogrzewania kominkowego.

Elewacje

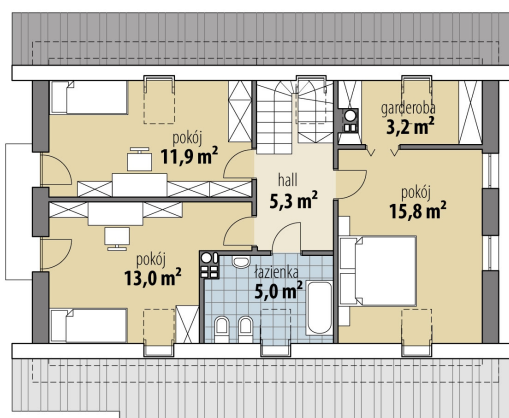


Sytuacje



Rzuty

Parter 52.90 m²

wiatrołap	2.80 m ²
garaż	19.50 m ²
hall	7.50 m ²
łazienka	2.50 m ²
spizarnia	2.20 m ²
kuchnia	6.50 m ²
pok. dzienny + jadalnia	27.30 m ²
pom. gosp.	1.10 m ²
korytarz	3.00 m ²
pom. gosp.	6.40 m ²


Poddasze 54.20 m²

hall	5.30 m ²
łazienka	5.00 m ²
pokój	13.00 m ²
pokój	11.90 m ²
garderoba	3.20 m ²
pokój	15.80 m ²