

Podstawowe informacje



Dane techniczne projektu

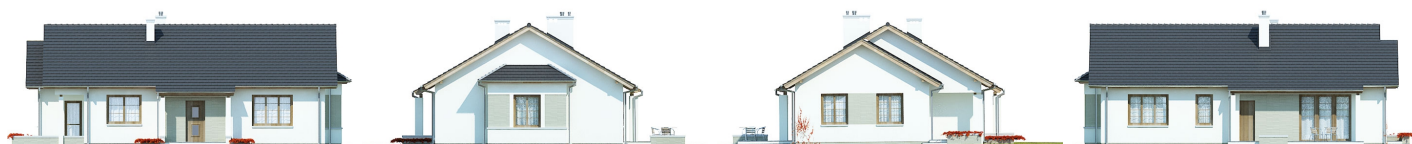
Całkowita powierzchnia	108.80 m²
Powierzchnia użytkowa	108.80 m²
Powierzchnia zabudowy	143.30 m²
Powierzchnia dachu	213.70 m²
Kubatura	316.50 m³
Kąt nachylenia	30°
Wysokość budynku	6.40 m
Wymiary działki	23.64 x 17.64 m



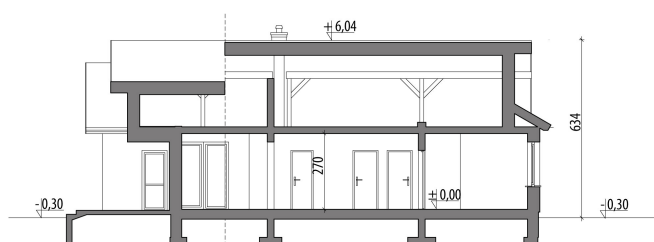
Opis projektu

Dom parterowy, dla 4-5-osobowej rodziny. Projekt oferuje wiele zalet domu parterowego z obszernym strychem. Na parterze znajduje się pokój dzienny z wyjściem na ogród, połączony z jadalnią i kuchnią ze spiżarnią. Komunikacja do wszystkich części domu odbywa się przez obszerny hall. Z hallu dostępne są: wiatrołap wejściowy, trzy pokoje, łazienka, toaleta oraz wygodne pomieszczenie gospodarcze.

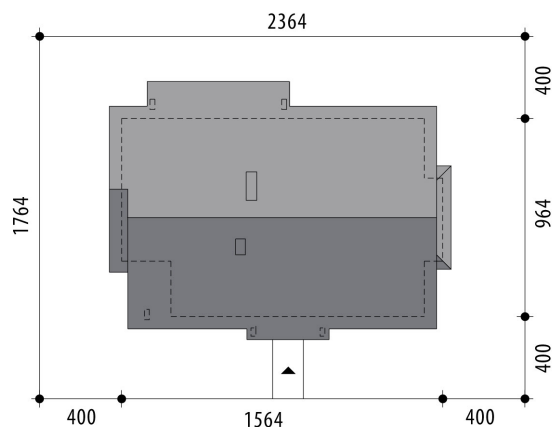
Elewacje

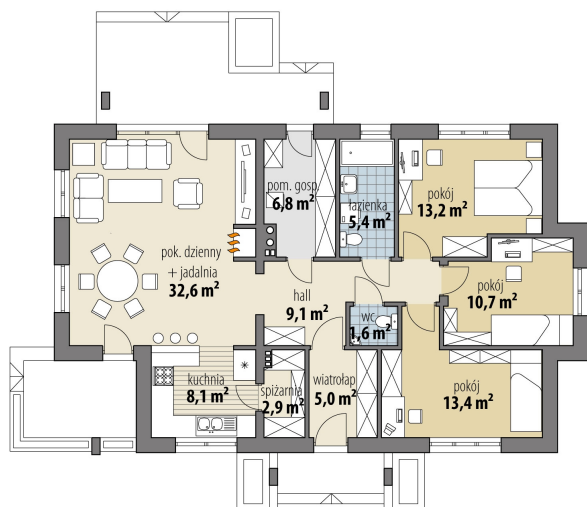


Przekrój



Sytuacje



Rzuty

Parter 108.80 m²

wiatrołap	5.00 m ²
pokój	13.40 m ²
toaleta	1.60 m ²
hall	9.10 m ²
kuchnia	8.10 m ²
spizarnia	2.90 m ²
pok. dzienny + jadalnia	32.60 m ²
pom. gosp.	6.80 m ²
łazienka	5.40 m ²
pokój	13.20 m ²
pokój	10.70 m ²