

## Podstawowe informacje



© MFM JTL - www.dobrydom.pl

## Dane techniczne projektu

<b>Całkowita powierzchnia</b>	<b>206.25 m<sup>2</sup></b>
<b>Powierzchnia użytkowa</b>	<b>136.99 m<sup>2</sup></b>
<b>Powierzchnia zabudowy</b>	<b>101.45 m<sup>2</sup></b>
<b>Powierzchnia dachu</b>	<b>85.60 m<sup>2</sup></b>
<b>Kubatura</b>	<b>668 m<sup>3</sup></b>
<b>Wymiary budynku</b>	<b>6.67 x 16.85 m</b>
<b>Kąt nachylenia</b>	<b>2°</b>
<b>Wysokość budynku</b>	<b>7.45 m</b>
<b>Wymiary działki</b>	<b>14.67 x 25.85 m</b>

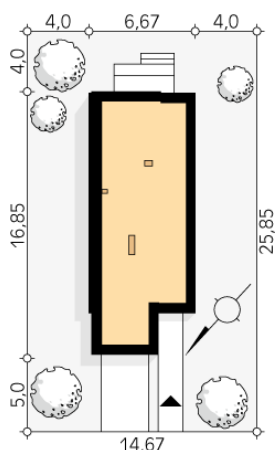


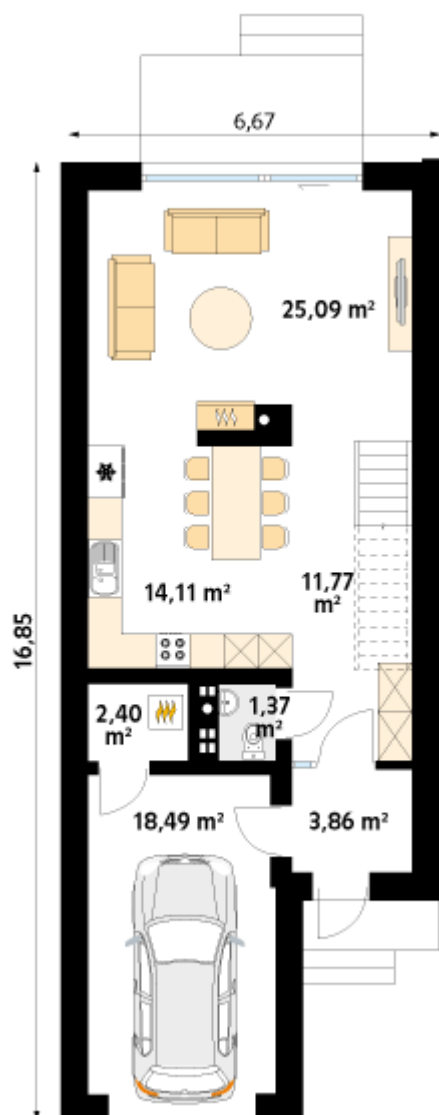
© MFM JTL - www.dobrydom.pl

## Opis projektu

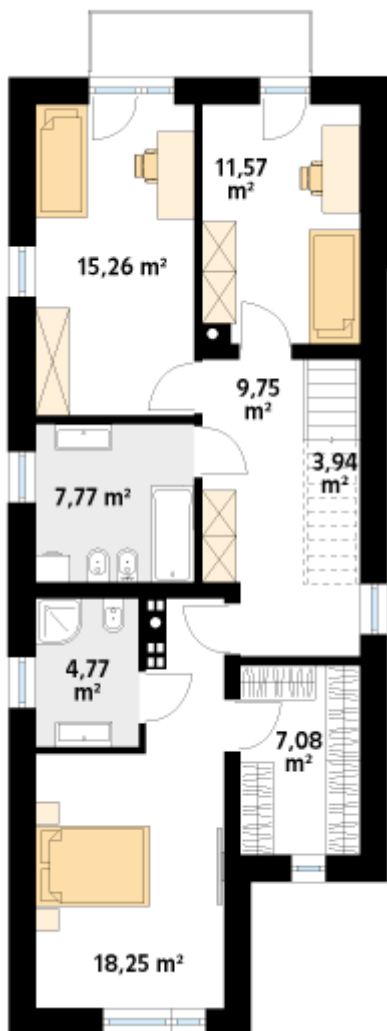
Dom odpowiadający potrzebom 4-osobowej rodziny. Niewielka szerokość umożliwia budowę na wąskiej działce - poniżej 15m szerokości. Parter został zaprojektowany jako otwarta strefa dzienna - przenikające się jasne przestrzenie salonu z kominkiem i centralnie umiejsczonej kuchni z jadalnią. Strefa nocna zaprojektowana na piętrze sprzyja zachowaniu wygody i prywatności członków rodziny. Główna sypialnia posiada odrębną łazienkę i garderobę. Rozrzeźbiona modernistyczna bryła podkreśla i jednocześnie osłania wejście do budynku. Zadaszony taras i balkon umilą chwile odpoczynku.

## Sytuacje



**Rzuty**

**Parter 77.09 m<sup>2</sup>**

wiatrołap	3.86 m <sup>2</sup>
wc	1.37 m <sup>2</sup>
korytarz/komunikacja	11.77 m <sup>2</sup>
salon	25.09 m <sup>2</sup>
kuchnia/jadalnia	14.11 m <sup>2</sup>
pomieszczenie techniczne	2.40 m <sup>2</sup>
garaż	18.49 m <sup>2</sup>



## Piętro 78.39 m<sup>2</sup>

korytarz/komunikacja

9.75 m<sup>2</sup>

schody

3.94 m<sup>2</sup>

sypialnia

11.57 m<sup>2</sup>

sypialnia

15.26 m<sup>2</sup>

łazienka

7.77 m<sup>2</sup>

łazienka

4.77 m<sup>2</sup>

sypialnia

18.25 m<sup>2</sup>

garderoba

7.08 m<sup>2</sup>