

## Podstawowe informacje



## Dane techniczne projektu

<b>Całkowita powierzchnia</b>	<b>135.30 m<sup>2</sup></b>
<b>Powierzchnia użytkowa</b>	<b>135.30 m<sup>2</sup></b>
<b>Powierzchnia zabudowy</b>	<b>219.30 m<sup>2</sup></b>
<b>Powierzchnia dachu</b>	<b>317 m<sup>2</sup></b>
<b>Kubatura</b>	<b>469.10 m<sup>3</sup></b>
<b>Kąt nachylenia</b>	<b>30°</b>
<b>Wysokość budynku</b>	<b>7 m</b>
<b>Wymiary działki</b>	<b>24.42 x 23.42 m</b>



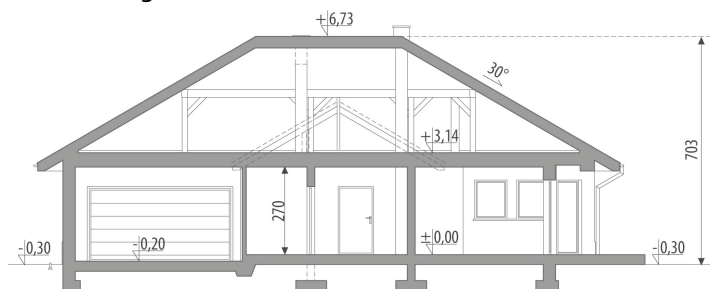
## Opis projektu

Dom parterowy, niepodpiwniczony, przeznaczony dla 4-5-osobowej rodziny. W części ogólnodostępnej znajduje się przestronny hall oraz pokój dzienny połączony z jadalnią i kuchnią. Istnieje możliwość wydzielenia osobnej kuchni. W odizolowanej części prywatnej zlokalizowano dwie sypialnie z ogólnodostępną łazienką oraz dodatkową sypialnię z własną łazienką. Przy strefie wejściowej znajduje się pomieszczenie gospodarcze(kotłownia) oraz dwustanowiskowy garaż.

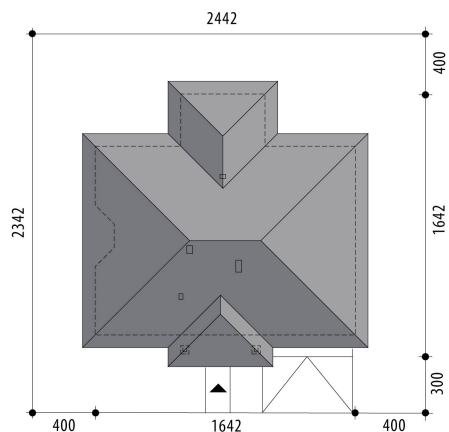
## Elewacje

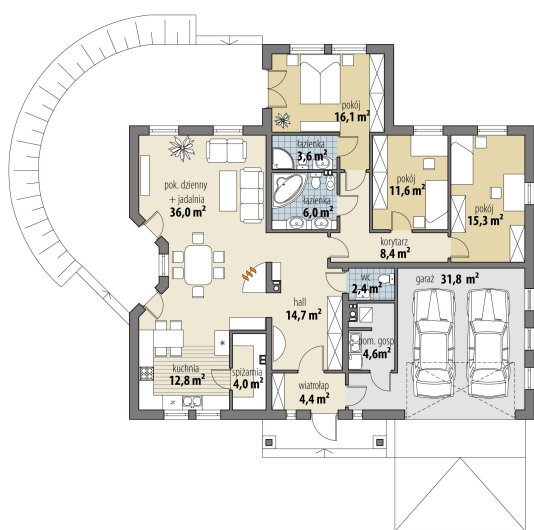


## Przekrój



## Sytuacje



**Rzuty**

**Parter 135.30 m<sup>2</sup>**

wiatrołap	4.40 m <sup>2</sup>
pokój	15.30 m <sup>2</sup>
korytarz	8.40 m <sup>2</sup>
wc	2.40 m <sup>2</sup>
pom. gosp.	4.60 m <sup>2</sup>
garaż	31.80 m <sup>2</sup>
hall	14.70 m <sup>2</sup>
kuchnia	12.80 m <sup>2</sup>
spizarnia	4.00 m <sup>2</sup>
pokój dzienny + jadalnia	36.00 m <sup>2</sup>
łazienka	6.00 m <sup>2</sup>
łazienka	3.60 m <sup>2</sup>
pokój	16.10 m <sup>2</sup>
pokój	11.60 m <sup>2</sup>