

Podstawowe informacje



Dane techniczne projektu

Całkowita powierzchnia	194.42 m²
Powierzchnia użytkowa	121.26 m²
Powierzchnia zabudowy	101.55 m²
Powierzchnia dachu	80.84 m²
Kubatura	652.05 m³
Wymiary budynku	8.15 x 13.53 m
Kąt nachylenia	1.50°
Wysokość budynku	7.32 m
Wymiary działki	14.15 x 22.53 m



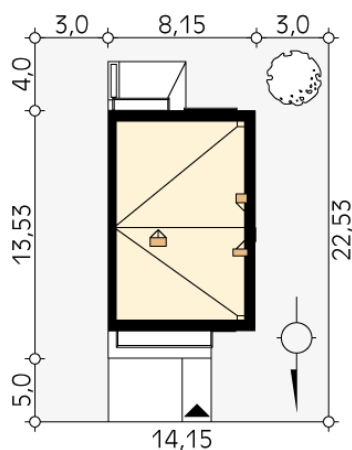
Opis projektu

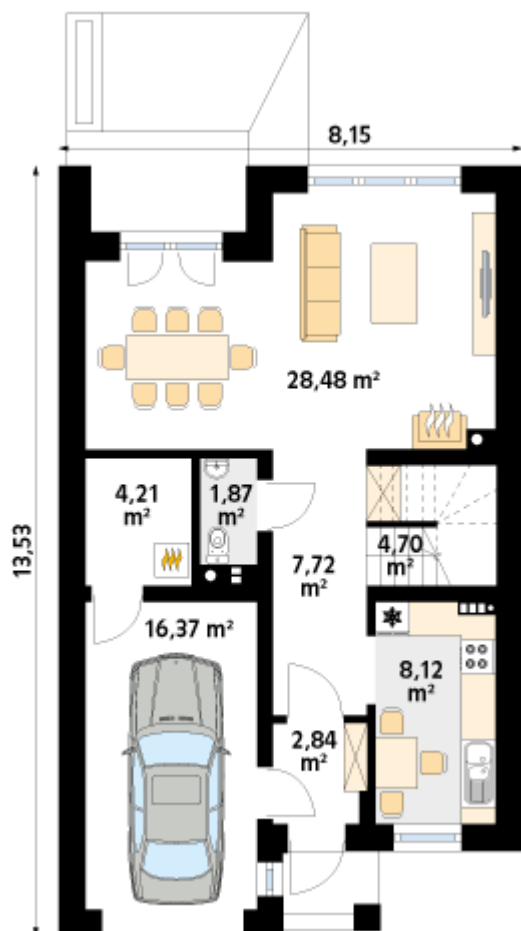
Dąb W to projekt domu jednorodzinnego o zwartej bryle przeznaczony na wąską działkę. Program funkcjonalny domu został wyraźnie podzielony na strefę dzienną, nocną oraz gospodarczą. Na parterze znajduje się strefa dzienna z salonem, jadalnią oraz kuchnią. Dodatkowo na parterze zaprojektowano jednostanowiskowy garaż z przejściem do kotłowni. Na piętrze zaprojektowano trzy wygodne sypialnie oraz rodzinną łazienkę. Układ pomieszczeń domu pozwala na realizację projektu zarówno w formie zabudowy szeregowej i bliźniaczej. Możliwa jest realizacja projektu na działkach o szerokości nie przekraczaj...

Elewacje

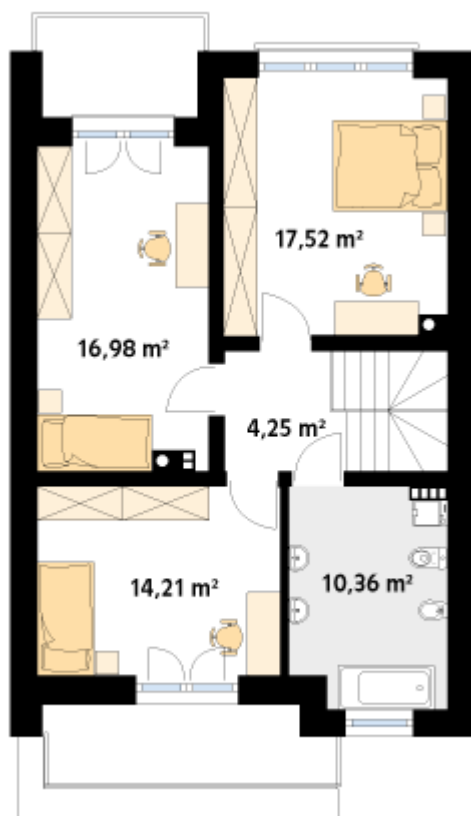


Sytuacje



Rzuty

Parter 74.31 m²

wiatrołap	2.84 m ²
hol	7.72 m ²
kuchnia	8.12 m ²
schody	4.70 m ²
salon/jadalnia	28.48 m ²
wc	1.87 m ²
kotłownia	4.21 m ²
garaż	16.37 m ²


Piętro 63.32 m²

korytarz/komunikacja	4.25 m ²
łazienka	10.36 m ²
pokój	14.21 m ²
pokój	16.98 m ²
pokój	17.52 m ²