

Podstawowe informacje


murator

Dane techniczne projektu

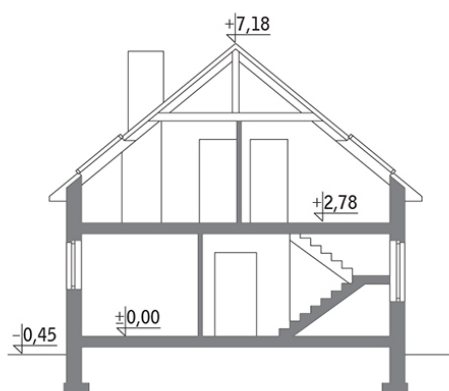
Całkowita powierzchnia	187.10 m²
Powierzchnia użytkowa	62.30 m²
Powierzchnia zabudowy	46.80 m²
Kubatura	261.70 m³
Kąt nachylenia	40°
Wysokość budynku	7.63 m
Wymiary działki	9.80 x 16.20 m


murator

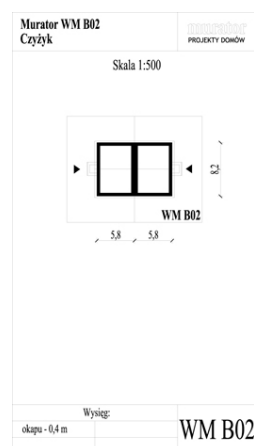
Opis projektu

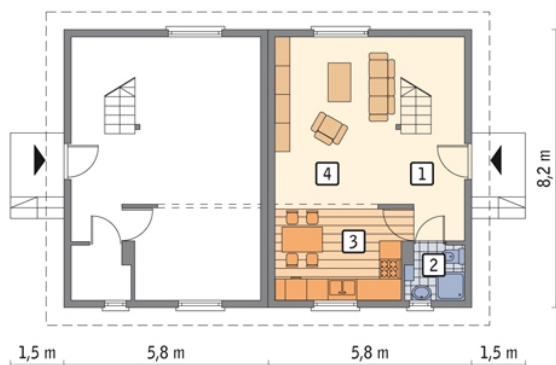
Projekt z serii "Dom piękny i prosty". Dom w zabudowie bliźniaczej, parterowy z poddaszem użytkowym, niepodpiwniczony. Niewątpliwymi atutami tego projektu są niskie koszty budowy, szybkość realizacji i prosta architektura, która w każdym krajobrazie będzie się dobrze prezentować. Na parterze znajduje się przedsiónek i jednoprzestrzenne wnętrza mieszkalne o powierzchni około 26 m² (z kuchnią, małą łazienką i ażurowymi schodami prowadzącymi na poddasze). Na poddaszu jest część nocna: dwie sypialnie i łazienka. Może być także realizowany jako dom letni.

Przekrój



Sytuacje



Rzuty

Parter 34.80 m²

hol	6.90 m ²
łazienka + pom. gosp.	3.00 m ²
kuchnia	9.40 m ²
pokój dzienny	15.50 m ²

Poddasze 27.50 m²

schody	4.10 m ²
hol	3.70 m ²
łazienka	2.60 m ²
sypialnia	8.80 m ²
sypialnia	8.30 m ²