

Podstawowe informacje



Dane techniczne projektu

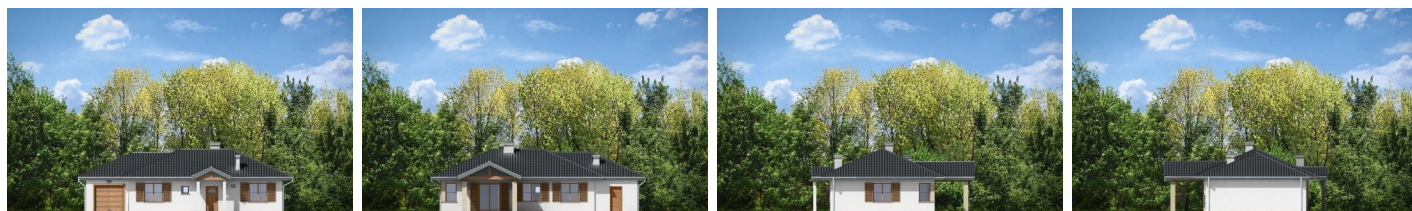
Całkowita powierzchnia	132.19 m²
Powierzchnia użytkowa	87.51 m²
Powierzchnia zabudowy	132.19 m²
Powierzchnia dachu	192.06 m²
Kubatura	530 m³
Wymiary budynku	15.78 x 8.44 m
Kąt nachylenia	24°
Wysokość budynku	5.08 m
Wymiary działki	22.78 x 18.35 m



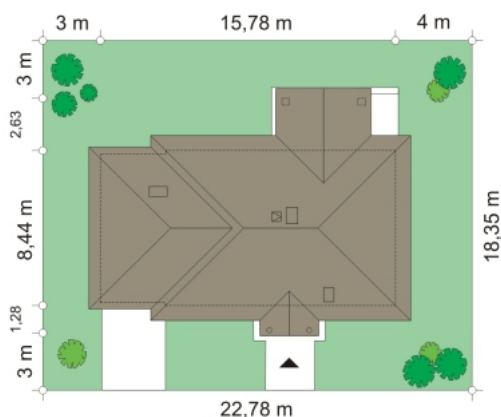
Opis projektu

Czaruś to budynek jednorodzinny, parterowy, przekryty czterospadowym dachem, z dobudowanym garażem. Dom zaprojektowany z myślą o 4-5osobowej rodzinie. Prosta, nieskomplikowana w budowie bryła budynku, oraz bezpretensjonalna architektura, dają czytelny efekt współczesnego domu nawiązującego do tradycji dworskiej, ale z wykorzystaniem nowych materiałów i detali. Elewację frontową domu ozdabia - i jednocześnie akcentuje wejście - centralnie wkomponowany ganek wejściowy, wsparty na dwóch kolumnach. Od strony ogrodu urozmaiceniem bryły jest duży podcień, przekrywający części...

Elewacje



Sytuacje



Rzuty