

Podstawowe informacje



Dane techniczne projektu

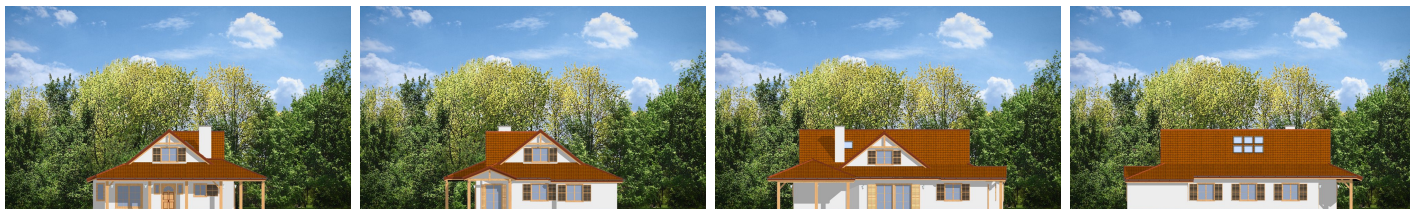
Całkowita powierzchnia	234.81 m²
Powierzchnia użytkowa	185.27 m²
Powierzchnia zabudowy	177.62 m²
Powierzchnia dachu	343.46 m²
Kubatura	704 m³
Wymiary budynku	11.78 x 17.54 m
Kąt nachylenia	22°
Wysokość budynku	6.78 m
Wymiary działki	20.35 x 26.39 m



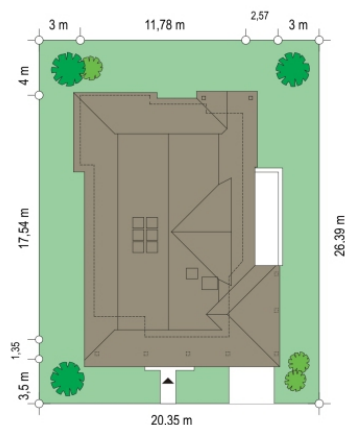
Opis projektu

Czapla to niezwykle domek. Jest tak uroczy i oryginalny, że trudno jest na niego nie zwrócić uwagi. Budynek zaprojektowany został w technologii szkieletowej drewnianej. Dom przeznaczony jest dla rodziny 4-5ciorobowej. Projekt ma rozbudowany rzut parteru i mniejsze poddasze użytkowe. Otoczony jest bocznymi daszkami, werandami, podcieniami i wiatami. Podcienie podparte są rzędami drewnianych kolumn. Z dachu wystają na trzech elewacjach malownicze szczyki z środkowo osadzonymi oknami. Dachy o różnych kształtach i kątach nachylenia dają bardzo ciekawy efekt. Dom nie należy do...

Elewacje



Sytuacje



Rzuty

