

Podstawowe informacje



Dane techniczne projektu

Całkowita powierzchnia	175.05 m²
Powierzchnia użytkowa	106.26 m²
Powierzchnia zabudowy	91.25 m²
Powierzchnia dachu	200 m²
Kubatura	553 m³
Wymiary budynku	8.53 x 12.56 m
Kąt nachylenia	45°
Wysokość budynku	8.83 m
Wymiary działki	16.53 x 21.56 m



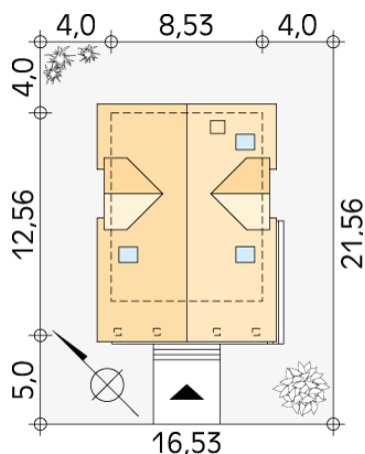
Opis projektu

Nieduży dom jednorodzinny, przeznaczony dla 4-osobowej rodziny. Na parterze zaprojektowano pomieszczenia strefy dziennej oraz pomieszczenie gospodarcze. Na poddaszu zlokalizowano pomieszczenia strefy nocnej.

Elewacje



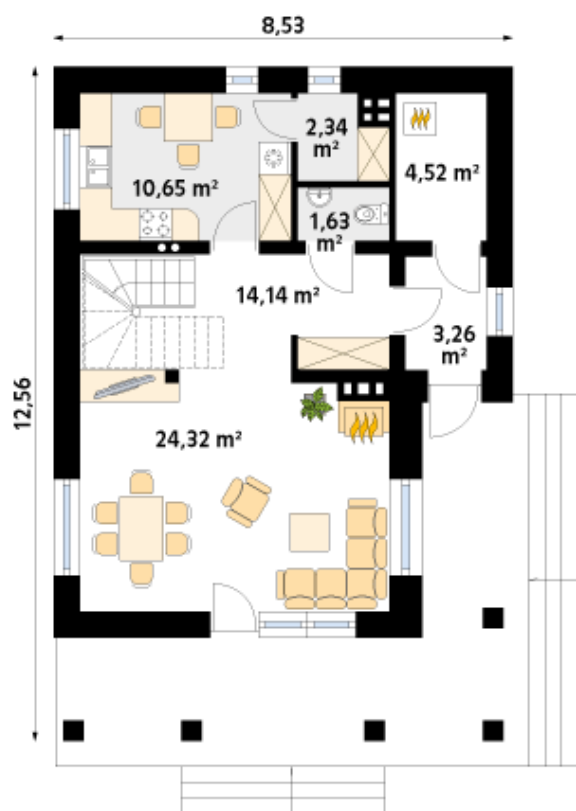
Sytuacje



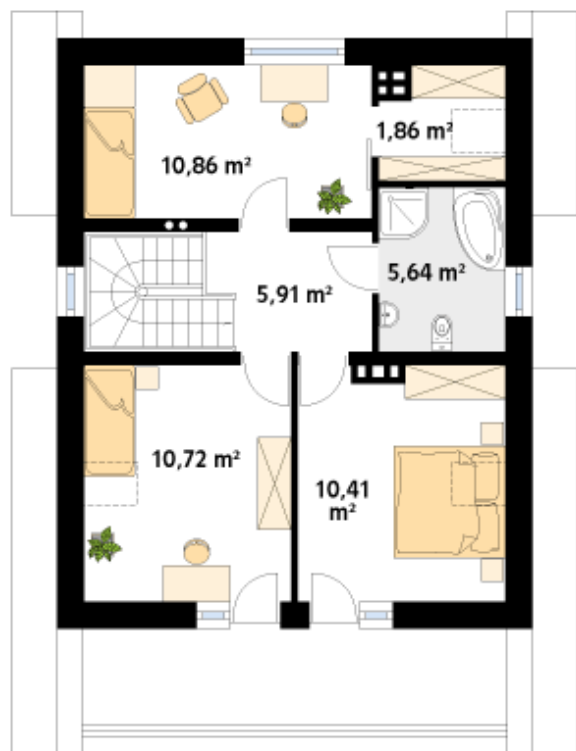
DOBRY DOM
 ul. Wrzesława Romańczuka 6, 35-302 Rzeszów
 +48 17 852 52 30
 08:00 - 16:00

waldemar.kowalski@grupadobrydom.pl

Podane ceny nie stanowią oferty handlowej w rozumieniu art. 66 par. 1 Kodeksu Cywilnego

Rzuty

Parter 60.86 m²

wiatrołap	3.26 m ²
korytarz/komunikacja	14.14 m ²
salon	24.32 m ²
kuchnia	10.65 m ²
spizarnia	2.34 m ²
wc	1.63 m ²
kotłownia	4.52 m ²


Poddasze 45.40 m²

korytarz/komunikacja	5.91 m ²
sypialnia	10.72 m ²
sypialnia	10.86 m ²
garderoba	1.86 m ²
łazienka	5.64 m ²
sypialnia	10.41 m ²