

Podstawowe informacje



Dane techniczne projektu

Całkowita powierzchnia	192.63 m²
Powierzchnia użytkowa	152.94 m²
Powierzchnia zabudowy	246.76 m²
Powierzchnia dachu	238 m²
Kubatura	550.60 m³
Wymiary budynku	17.04 x 19.64 m
Wysokość budynku	3.78 m
Wymiary działki	25.04 x 28.64 m



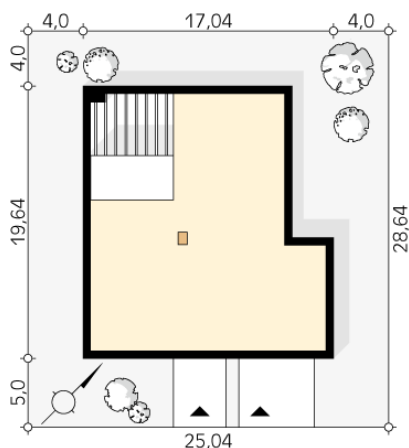
Opis projektu

Projekt domu Cytrus 4 zasługuje na uwagę pod względem estetycznym i funkcjonalnym. Przestronna część dzienna z dużymi przeszkleniami, płynnie łączy wnętrze domu z tarasem zewnętrznym. W centralnej części znajduje się jadalnia, która została wyeksponowana na tle dużego okna. Przestronna kuchnia posiada dodatkowo dużą spiżarnię i wyspę, która stanowi jednocześnie miejsce do spożywania posiłków. W części nocnej, oddzielonej funkcjonalnie od pomieszczeń dziennych, znajdują się trzy sypialnie, garderoba, rodzinna łazienka oraz pralnia. Sypialnia rodziców wyposażona je...

Elewacje



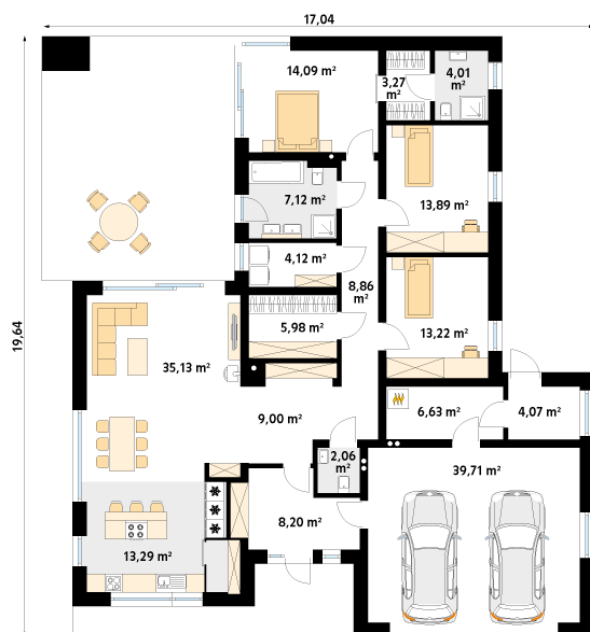
Sytuacje



DOBRY DOM
 ul. Wrzesława Romańczuka 6, 35-302 Rzeszów
 +48 17 852 52 30
 08:00 - 16:00

waldemar.kowalski@grupadobrydom.pl

Podane ceny nie stanowią oferty handlowej w rozumieniu art. 66 par. 1 Kodeksu Cywilnego

Rzuty

Parter 192.65 m²

wiatrołap	8.20 m ²
garderoba	3.27 m ²
łazienka	4.01 m ²
pokój	13.89 m ²
pokój	13.22 m ²
wc	2.06 m ²
kotłownia	6.63 m ²
pomieszczenie gospodarcze	4.07 m ²
garaż	39.71 m ²
hol	9.00 m ²
kuchnia	13.29 m ²
salon	35.13 m ²
garderoba	5.98 m ²
korytarz/komunikacja	8.86 m ²
pralnia	4.12 m ²
łazienka	7.12 m ²
sypialnia	14.09 m ²