

## Podstawowe informacje



## Dane techniczne projektu

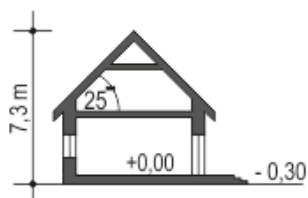
<b>Całkowita powierzchnia</b>	<b>170.30 m<sup>2</sup></b>
<b>Powierzchnia użytkowa</b>	<b>127.30 m<sup>2</sup></b>
<b>Powierzchnia zabudowy</b>	<b>213.40 m<sup>2</sup></b>
<b>Powierzchnia dachu</b>	<b>333.20 m<sup>2</sup></b>
<b>Wymiary budynku</b>	<b>14.50 x 20.80 m</b>
<b>Kąt nachylenia</b>	<b>25°</b>
<b>Wysokość budynku</b>	<b>7.30 m</b>
<b>Wymiary działki</b>	<b>22.50 x 28.80 m</b>



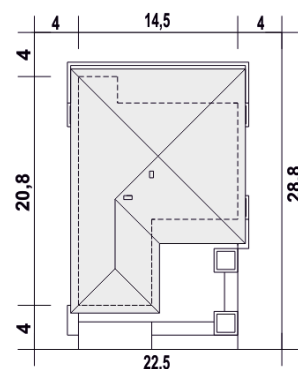
## Opis projektu

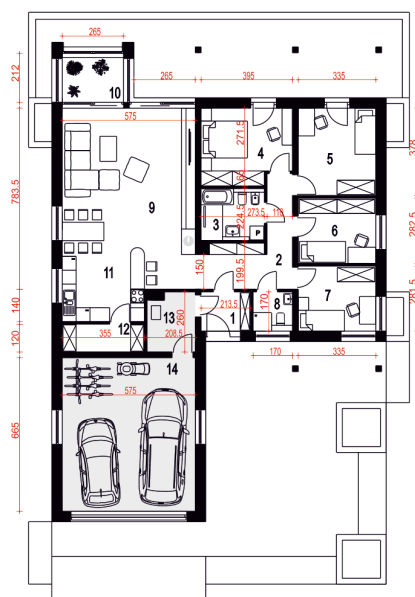
Ctrys IV

## Przekrój



## Sytuacje



**Rzuty**

**Parter 170.30 m<sup>2</sup>**

<b>Wiatrołap</b>	3.50 m <sup>2</sup>
<b>Ogród zimowy</b>	6.90 m <sup>2</sup>
<b>Kuchnia</b>	10.20 m <sup>2</sup>
<b>Spizarnia</b>	4.10 m <sup>2</sup>
<b>Kotłownia*</b>	5.00 m <sup>2</sup>
<b>Garaz*</b>	37.90 m <sup>2</sup>
<b>Hol</b>	11.10 m <sup>2</sup>
<b>Łazienka</b>	6.00 m <sup>2</sup>
<b>Pokój</b>	12.30 m <sup>2</sup>
<b>Pokój</b>	12.50 m <sup>2</sup>
<b>Pokój</b>	9.30 m <sup>2</sup>
<b>Pokój</b>	9.30 m <sup>2</sup>
<b>Łazienka</b>	2.80 m <sup>2</sup>
<b>Salon</b>	39.40 m <sup>2</sup>