

## Podstawowe informacje



## Dane techniczne projektu

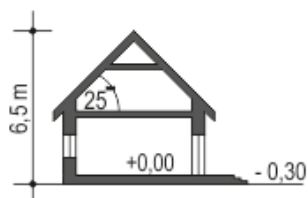
<b>Całkowita powierzchnia</b>	<b>174.40 m<sup>2</sup></b>
<b>Powierzchnia użytkowa</b>	<b>134.70 m<sup>2</sup></b>
<b>Powierzchnia zabudowy</b>	<b>218.80 m<sup>2</sup></b>
<b>Powierzchnia dachu</b>	<b>287.30 m<sup>2</sup></b>
<b>Wymiary budynku</b>	<b>14.80 x 19.90 m</b>
<b>Kąt nachylenia</b>	<b>25°</b>
<b>Wysokość budynku</b>	<b>6.50 m</b>
<b>Wymiary działki</b>	<b>22.80 x 27.90 m</b>



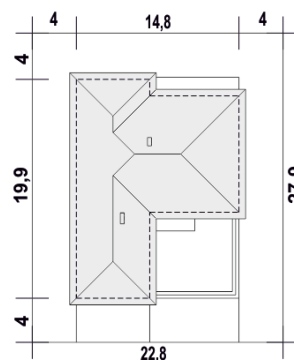
## Opis projektu

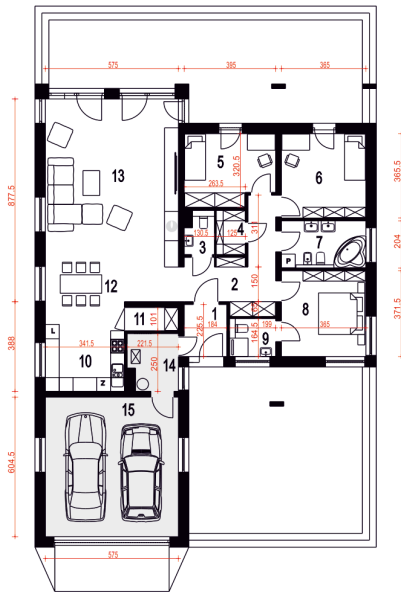
Projekt Cyrus III to propozycja nowoczesnego domu parterowego - to inna wersja popularnego projektu Cyrus, z naszej kolekcji. Cyrus III posiada modne i ciekawe wykończenia elewacji w drewnie i w klinkierze, o ciepłych kolorach. Projekt zaprojektowany został dla 4-osobowej rodziny. Ten wygodny dom posiada przestronny pokój dzienny z kominkiem i "szklaną ścianą" wychodzącą na ogród, sąsiadujący z otwartą wygodną kuchnią oraz jadalnią z miejscem na duży rodzinny stół jadalny. Obok kuchni znajduje się wygodna spiżarnia na zapasy. Funkcjonalny podział na strefy dzienną i nocną zapewnia wygodę całej...

## Przekrój



## Sytuacje



**Rzuty**

**Parter 174.40 m<sup>2</sup>**

<b>Wiatrołap</b>	4.00 m <sup>2</sup>
<b>Kuchnia</b>	13.10 m <sup>2</sup>
<b>Spizarnia</b>	2.30 m <sup>2</sup>
<b>Jadalnia</b>	8.40 m <sup>2</sup>
<b>Salon</b>	41.60 m <sup>2</sup>
<b>Kotłownia*</b>	5.40 m <sup>2</sup>
<b>Garaż*</b>	34.40 m <sup>2</sup>
<b>Hol</b>	12.10 m <sup>2</sup>
<b>WC</b>	2.10 m <sup>2</sup>
<b>Garderoba</b>	2.30 m <sup>2</sup>
<b>Pokój</b>	11.60 m <sup>2</sup>
<b>Pokój</b>	13.10 m <sup>2</sup>
<b>Łazienka</b>	7.50 m <sup>2</sup>
<b>Pokój</b>	13.30 m <sup>2</sup>
<b>Łazienka</b>	3.20 m <sup>2</sup>