

## Podstawowe informacje



## Dane techniczne projektu

<b>Całkowita powierzchnia</b>	<b>263.90 m<sup>2</sup></b>
<b>Powierzchnia użytkowa</b>	<b>172.17 m<sup>2</sup></b>
<b>Powierzchnia zabudowy</b>	<b>151.84 m<sup>2</sup></b>
<b>Powierzchnia dachu</b>	<b>190 m<sup>2</sup></b>
<b>Kubatura</b>	<b>915 m<sup>3</sup></b>
<b>Wymiary budynku</b>	<b>17.70 x 10.19 m</b>
<b>Kąt nachylenia</b>	<b>30°</b>
<b>Wysokość budynku</b>	<b>9.40 m</b>
<b>Wymiary działki</b>	<b>25.70 x 18.19 m</b>



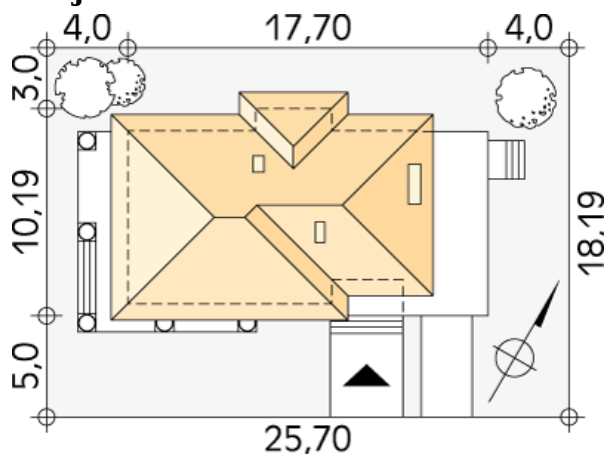
## Opis projektu

Dwukondygnacyjny budynek mieszkalny, przeznaczony dla 4 - 5-osobowej rodziny. Na parterze zaprojektowano otwartą przestrzeń dzienną, dodatkowy pokój oraz część gospodarczą (kotłownię i garaż). Na piętrze przewidziano trzy sypialnie, w tym jedną z łazienką i garderobą.

## Elewacje



## Sytuacje



DOBRY DOM  
 ul. Wrzesława Romańczuka 6, 35-302 Rzeszów  
 +48 17 852 52 30  
 08:00 - 16:00

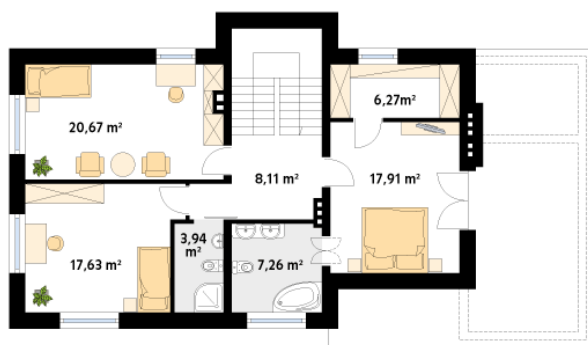
waldemar.kowalski@grupadobrydom.pl

Podane ceny nie stanowią oferty handlowej w rozumieniu art. 66 par. 1 Kodeksu Cywilnego

**Rzuty**

**Parter 108.25 m<sup>2</sup>**

wiatrołap	4.98 m <sup>2</sup>
garaż	17.87 m <sup>2</sup>
hol	5.87 m <sup>2</sup>
korytarz/komunikacja	5.88 m <sup>2</sup>
kuchnia	9.92 m <sup>2</sup>
salon/jadalnia	35.31 m <sup>2</sup>
schody	8.80 m <sup>2</sup>
pokój	9.29 m <sup>2</sup>
łazienka	3.50 m <sup>2</sup>
kotłownia	6.83 m <sup>2</sup>


**Piętro 81.79 m<sup>2</sup>**

korytarz/komunikacja	8.11 m <sup>2</sup>
łazienka	7.26 m <sup>2</sup>
łazienka	3.94 m <sup>2</sup>
sypialnia	17.63 m <sup>2</sup>
sypialnia	20.67 m <sup>2</sup>
sypialnia	17.91 m <sup>2</sup>
garderoba	6.27 m <sup>2</sup>