

Podstawowe informacje



Dane techniczne projektu

Całkowita powierzchnia	216.50 m²
Powierzchnia użytkowa	136.47 m²
Powierzchnia zabudowy	126.83 m²
Powierzchnia dachu	145 m²
Kubatura	747 m³
Wymiary budynku	12.03 x 13.89 m
Kąt nachylenia	21°
Wysokość budynku	8.13 m
Wymiary działki	19.03 x 24.04 m



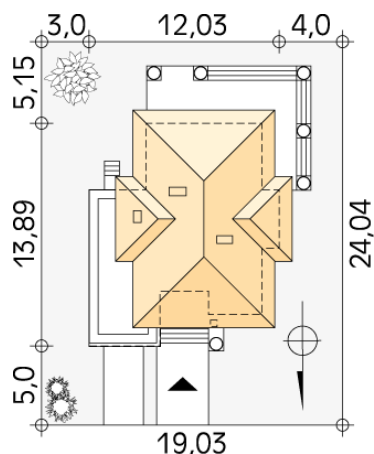
Opis projektu

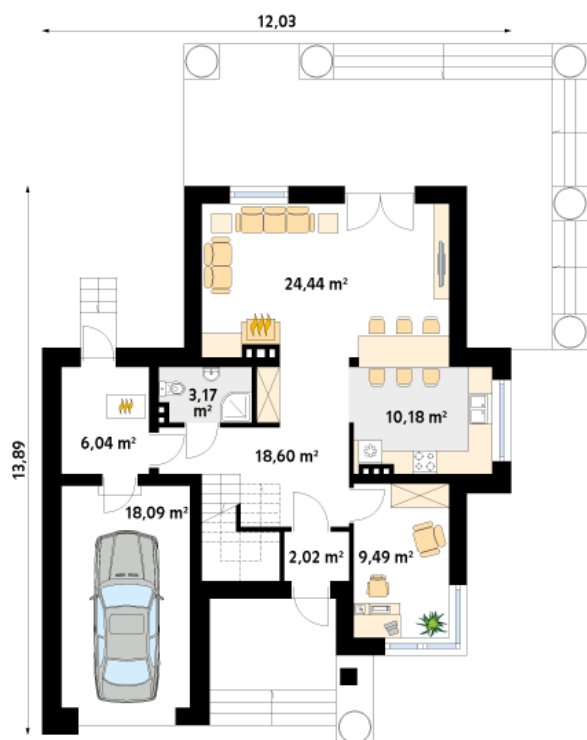
Dwukondygnacyjny dom jednorodzinny, niepodpiwniczony, przeznaczony dla 4 - 5-osobowej rodziny. Na parterze obok przestronnej, jednoczęściowej części dziennej zaprojektowano dodatkowy pokój oraz część gospodarczą. Pełna druga kondygnacja, na której przewidziano trzy sypialnie, garderobę oraz łazienkę, zapewnia komfort mieszkania. Elegancka, prosta bryła.

Elewacje

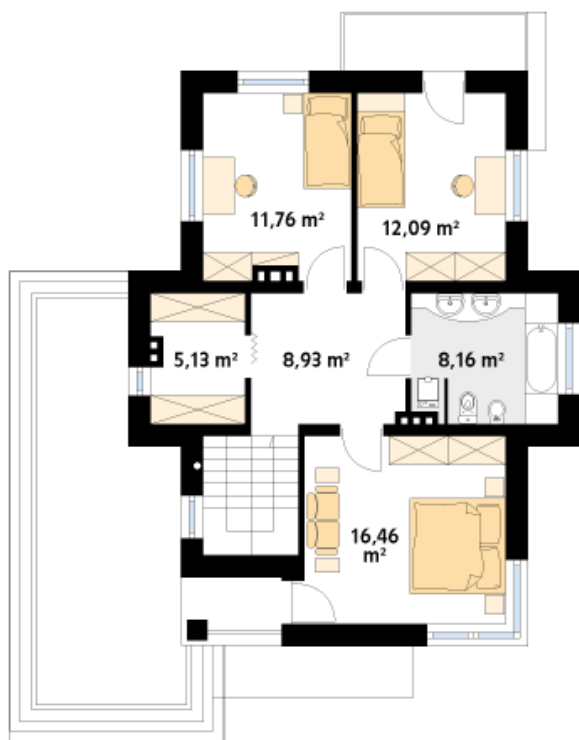


Sytuacje



Rzuty

Parter 92.03 m²

wiatrołap	2.02 m ²
korytarz/komunikacja	18.60 m ²
łazienka	3.17 m ²
salon	24.44 m ²
kuchnia	10.18 m ²
gabinet	9.49 m ²
kotłownia	6.04 m ²
garaż	18.09 m ²


Piętro 62.53 m²

korytarz/komunikacja	8.93 m ²
garderoba	5.13 m ²
sypialnia	11.76 m ²
sypialnia	12.09 m ²
łazienka	8.16 m ²
sypialnia	16.46 m ²