

## Podstawowe informacje



## Dane techniczne projektu

<b>Całkowita powierzchnia</b>	<b>253.14 m<sup>2</sup></b>
<b>Powierzchnia użytkowa</b>	<b>150.44 m<sup>2</sup></b>
<b>Powierzchnia zabudowy</b>	<b>156.36 m<sup>2</sup></b>
<b>Powierzchnia dachu</b>	<b>160 m<sup>2</sup></b>
<b>Kubatura</b>	<b>867 m<sup>3</sup></b>
<b>Wymiary budynku</b>	<b>14.48 x 15.49 m</b>
<b>Kąt nachylenia</b>	<b>21°</b>
<b>Wysokość budynku</b>	<b>8.15 m</b>
<b>Wymiary działki</b>	<b>21.48 x 24.49 m</b>



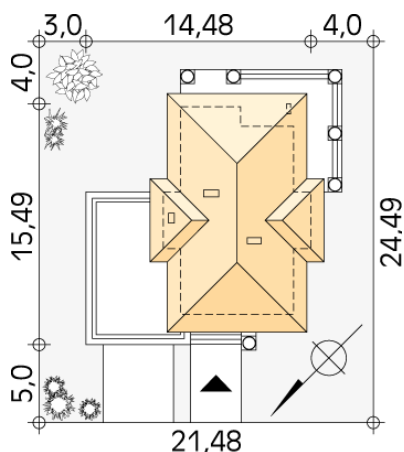
## Opis projektu

Dom jednorodzinny, dwukondygnacyjny, z dwustanowiskowym garażem, niepodpiwniczony. Na parterze zaprojektowano jednoprzestrzenną część dzienną, łączącą kuchnię, jadalnię i pokój dzienny oraz dodatkowy pokój. Na piętrze znajdują się trzy sypialnie, duża łazienka, garderoba oraz taras dostępny z sypialni. Dwie pełne kondygnacje dają możliwość łatwej aranżacji pomieszczeń także na piętrze.

## Elewacje



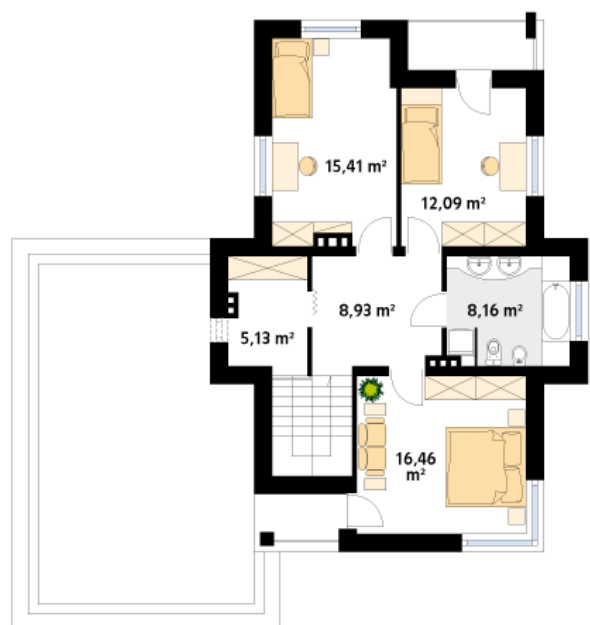
## Sytuacje



**Rzuty**

**Parter 111.84 m<sup>2</sup>**

wiatrołap	2.02 m <sup>2</sup>
korytarz/komunikacja	12.95 m <sup>2</sup>
wc	3.17 m <sup>2</sup>
salon	29.22 m <sup>2</sup>
kuchnia	9.58 m <sup>2</sup>
gabinet	9.48 m <sup>2</sup>
kotłownia	12.70 m <sup>2</sup>
garaż	32.72 m <sup>2</sup>


**Piętro 71.32 m<sup>2</sup>**

hol	8.93 m <sup>2</sup>
sypialnia	15.41 m <sup>2</sup>
sypialnia	12.09 m <sup>2</sup>
łazienka	8.16 m <sup>2</sup>
sypialnia	16.46 m <sup>2</sup>
garderoba	5.13 m <sup>2</sup>
schody	5.14 m <sup>2</sup>