

Podstawowe informacje



Dane techniczne projektu

Całkowita powierzchnia	215.77 m²
Powierzchnia użytkowa	136.72 m²
Powierzchnia zabudowy	127.28 m²
Powierzchnia dachu	204 m²
Kubatura	746 m³
Wymiary budynku	11.95 x 15.58 m
Kąt nachylenia	21°
Wysokość budynku	7.98 m
Wymiary działki	18.95 x 23.83 m



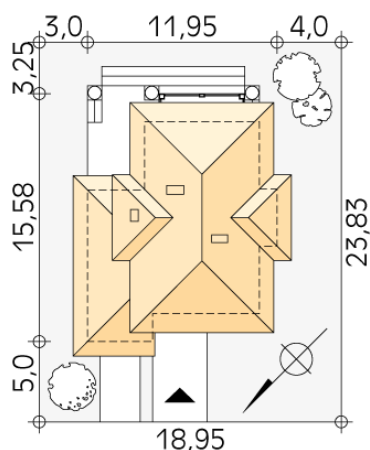
Opis projektu

Dom jednorodzinny, dwukondygnacyjny z garażem, niepodpiwniczony. Na parterze zaprojektowano jednoprzestrzenną część dzienną łączącą kuchnię, jadalnię i pokój dzienny oraz dodatkowy pokój. Na piętrze znajdują się trzy sypialnie z wyjściami na balkony, duża łazienka i garderoba. Dwie pełne kondygnacje dają możliwość łatwej aranżacji pomieszczeń także na piętrze.

Elewacje



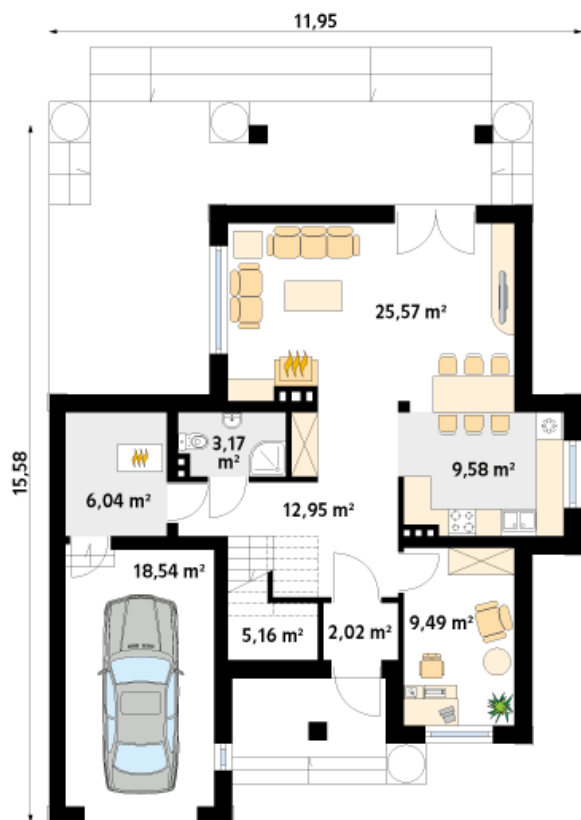
Sytuacje



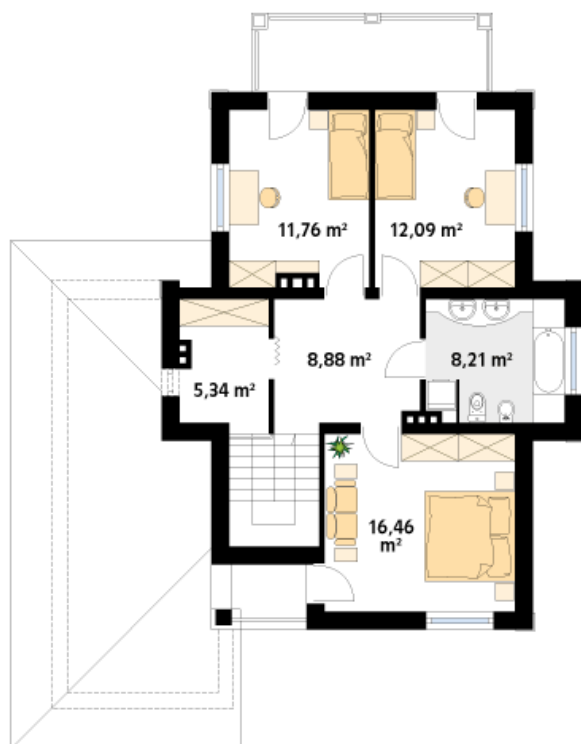
DOBRY DOM
 ul. Wrzesława Romańczuka 6, 35-302 Rzeszów
 +48 17 852 52 30
 08:00 - 16:00

waldemar.kowalski@grupadobrydom.pl

Podane ceny nie stanowią oferty handlowej w rozumieniu art. 66 par. 1 Kodeksu Cywilnego

Rzuty

Parter 92.52 m²

wiatrołap	2.02 m ²
korytarz/komunikacja	12.95 m ²
łazienka	3.17 m ²
salon	25.57 m ²
kuchnia	9.58 m ²
pokój	9.49 m ²
kotłownia	6.04 m ²
garaż	18.54 m ²
schody	5.16 m ²


Piętro 62.74 m²

korytarz/komunikacja	8.88 m ²
garderoba	5.34 m ²
sypialnia	11.76 m ²
sypialnia	12.09 m ²
łazienka	8.21 m ²
sypialnia	16.46 m ²