

## Podstawowe informacje



## Dane techniczne projektu

<b>Całkowita powierzchnia</b>	<b>346.26 m<sup>2</sup></b>
<b>Powierzchnia użytkowa</b>	<b>150.13 m<sup>2</sup></b>
<b>Powierzchnia zabudowy</b>	<b>156 m<sup>2</sup></b>
<b>Powierzchnia dachu</b>	<b>241 m<sup>2</sup></b>
<b>Kubatura</b>	<b>997 m<sup>3</sup></b>
<b>Wymiary budynku</b>	<b>14.37 x 15.18 m</b>
<b>Kąt nachylenia</b>	<b>21°</b>
<b>Wysokość budynku</b>	<b>8.13 m</b>
<b>Wymiary działki</b>	<b>21.37 x 24.18 m</b>



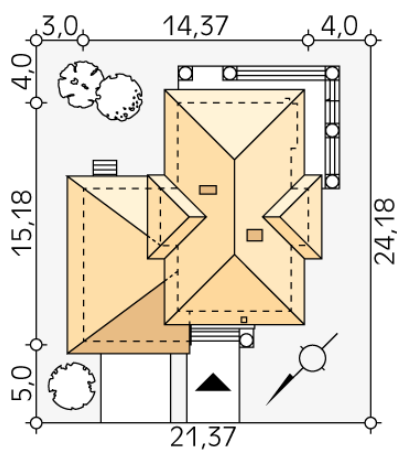
## Opis projektu

Budynek mieszkalny jednorodzinny w konstrukcji murowanej, wolno stojący, piętrowy, częściowo podpiwniczony. W piwnicy znajduje się kotłownia, pralnia oraz pomieszczenie gospodarcze. Na parterze zaprojektowano pokój dzienny połączony z kuchnią, dodatkowy pokój, wc, pomieszczenie gospodarcze i dwustanowiskowy garaż. Na piętrze zaprojektowano trzy sypialnie łącznie z łazienką oraz garderobę. Bryła budynku przykryta wielospadowym dachem.

## Elewacje



## Sytuacje



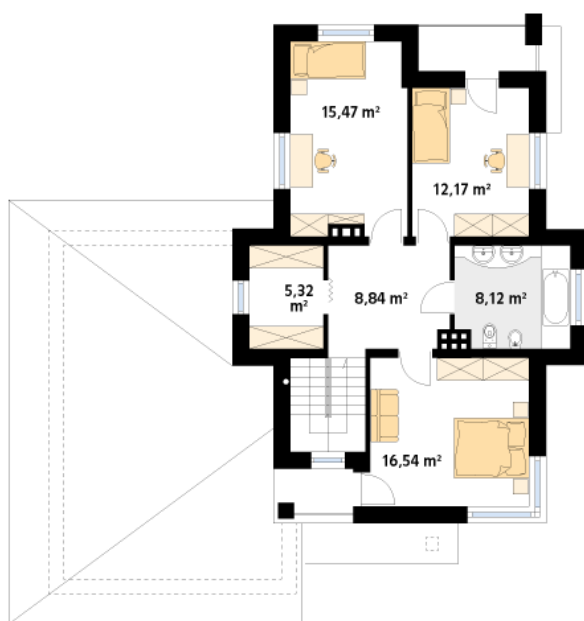
**Rzuty**

**Piwnica 70.34 m<sup>2</sup>**

schody	3.82 m <sup>2</sup>
korytarz/komunikacja	19.82 m <sup>2</sup>
pomieszczenie gospodarcze	28.09 m <sup>2</sup>
pralnia	9.11 m <sup>2</sup>
kotłownia	9.50 m <sup>2</sup>


**Parter 116.78 m<sup>2</sup>**

wiatrołap	1.99 m <sup>2</sup>
korytarz/komunikacja	12.96 m <sup>2</sup>
wc	3.28 m <sup>2</sup>
salon/jadalnia	28.27 m <sup>2</sup>
kuchnia	9.96 m <sup>2</sup>
pokój	9.55 m <sup>2</sup>
schody	4.89 m <sup>2</sup>
pomieszczenie gospodarcze	12.77 m <sup>2</sup>
garaż	33.11 m <sup>2</sup>

**Rzuty****Piętro 66.46 m<sup>2</sup>**

korytarz/komunikacja

8.84 m<sup>2</sup>

garderoba

5.32 m<sup>2</sup>

pokój

15.47 m<sup>2</sup>

pokój

12.17 m<sup>2</sup>

łazienka

8.12 m<sup>2</sup>

pokój

16.54 m<sup>2</sup>