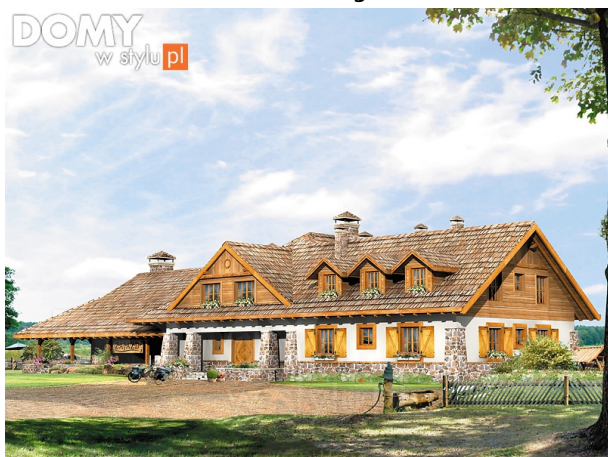


Podstawowe informacje



Dane techniczne projektu

Całkowita powierzchnia	981.10 m²
Powierzchnia użytkowa	611.50 m²
Powierzchnia zabudowy	499.30 m²
Powierzchnia dachu	850 m²
Kubatura	3 504 m³
Wymiary budynku	39.53 x 19.03 m
Kąt nachylenia	30°
Wysokość budynku	9.31 m
Wymiary działki	47.53 x 28.03 m

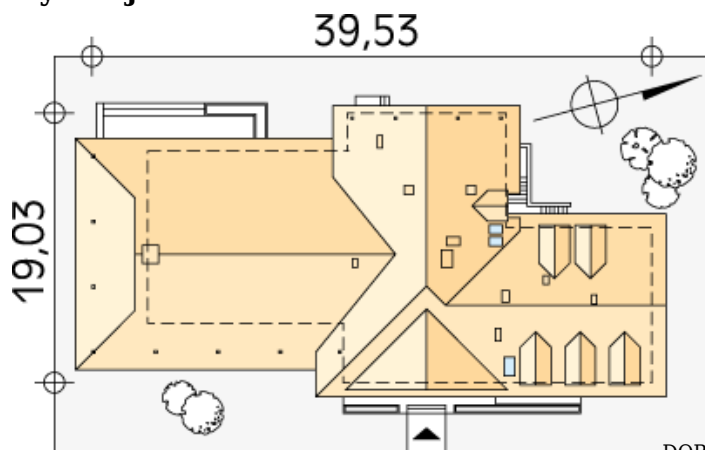
Opis projektu

Pensjonat parterowy z poddaszem użytkowym, podpiwniczony. Dziesięć pokoi do wynajęcia, w tym trzy przystosowane dla osób niepełnosprawnych. Na parterze dodatkowo sala bankietowa. Na poddaszu pokój dla obsługi.

Elewacje



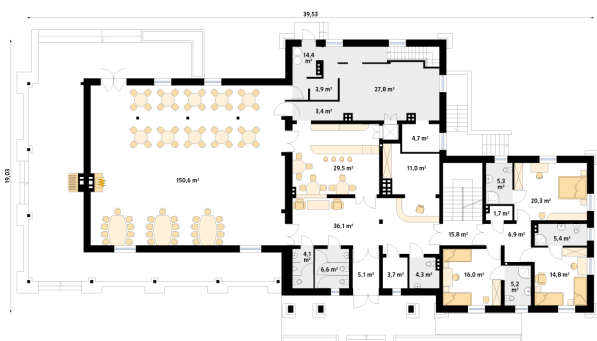
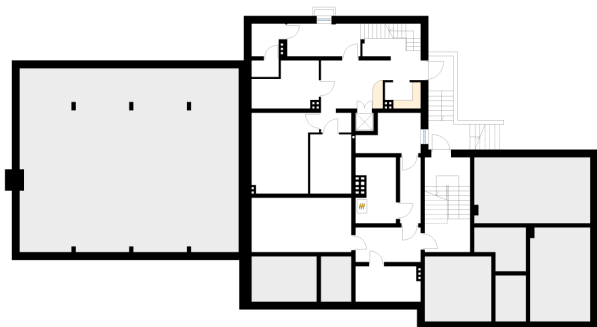
Sytuacje



DOBRY DOM
 ul. Wrzesława Romańczuka 6, 35-302 Rzeszów
 +48 17 852 52 30
 08:00 - 16:00

waldemar.kowalski@grupadobrydom.pl

Podane ceny nie stanowią oferty handlowej w rozumieniu art. 66 par. 1 Kodeksu Cywilnego

Rzuty

Parter 396.60 m²

wiatrołap	5.10 m ²
korytarz/komunikacja	14.40 m ²
magazyn	4.70 m ²
szatnia	11.00 m ²
pomieszczenie gospodarcze	3.70 m ²
wc	4.30 m ²
schody	15.80 m ²
pomieszczenie gospodarcze	1.70 m ²
łazienka	5.30 m ²
korytarz/komunikacja	6.90 m ²
pokój	20.30 m ²
hol	36.10 m ²
łazienka	5.40 m ²
pokój	14.80 m ²
łazienka	5.20 m ²
pokój	16.00 m ²
wc	6.60 m ²
wc	4.10 m ²
sala konsumpcyjna	29.50 m ²
sala konsumpcyjna	150.60 m ²
kuchnia	27.80 m ²
rozdzielnia kelnerska	3.40 m ²
zmywalnia	3.90 m ²

Rzuty

Poddasze 214.90 m²

korytarz/komunikacja	18.00 m ²
łazienka	3.30 m ²
pomieszczenie gospodarcze	1.70 m ²
pokój	15.30 m ²
łazienka	4.60 m ²
łazienka	5.30 m ²
pokój	11.80 m ²
łazienka	4.50 m ²
pokój	12.40 m ²
łazienka	3.50 m ²
pokój	13.40 m ²
pomieszczenie rekreacyjne	49.90 m ²
pokój	12.10 m ²
łazienka	3.20 m ²
pokój	12.30 m ²
garderoba	1.80 m ²
łazienka	3.20 m ²
pokój	12.90 m ²
garderoba	1.80 m ²
łazienka	3.20 m ²
pokój	20.70 m ²