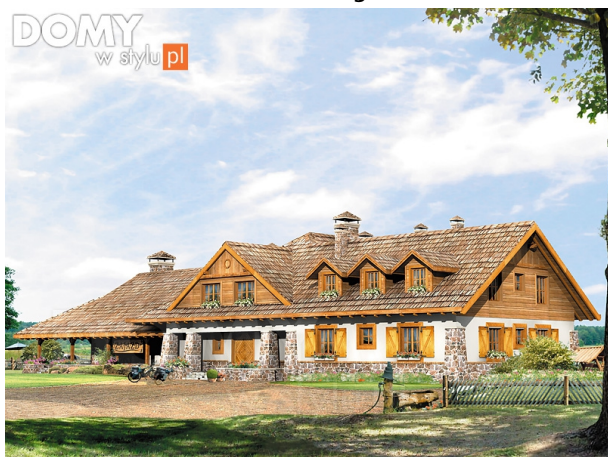


## Podstawowe informacje



## Dane techniczne projektu

<b>Całkowita powierzchnia</b>	<b>981.10 m<sup>2</sup></b>
<b>Powierzchnia użytkowa</b>	<b>611.50 m<sup>2</sup></b>
<b>Powierzchnia zabudowy</b>	<b>499.30 m<sup>2</sup></b>
<b>Powierzchnia dachu</b>	<b>850 m<sup>2</sup></b>
<b>Kubatura</b>	<b>3 504 m<sup>3</sup></b>
<b>Wymiary budynku</b>	<b>39.53 x 19.03 m</b>
<b>Kąt nachylenia</b>	<b>30°</b>
<b>Wysokość budynku</b>	<b>9.31 m</b>
<b>Wymiary działki</b>	<b>47.53 x 28.03 m</b>

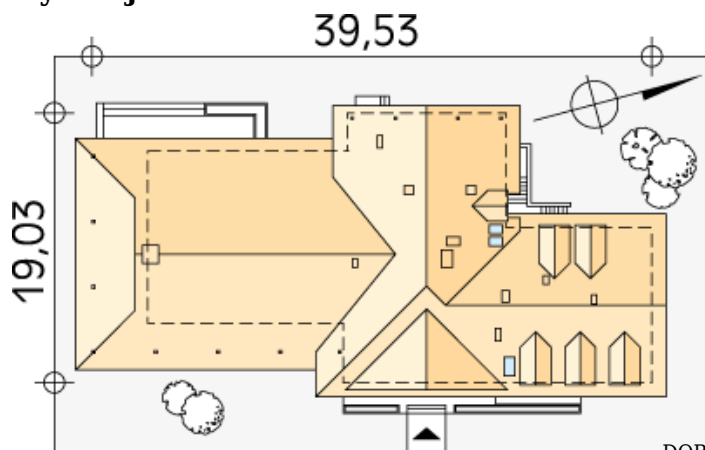
## Opis projektu

Pensjonat parterowy z poddaszem użytkowym, podpiwniczony. Dziesięć pokoi do wynajęcia, w tym trzy przystosowane dla osób niepełnosprawnych. Na parterze dodatkowo sala bankietowa. Na poddaszu pokój dla obsługi.

## Elewacje



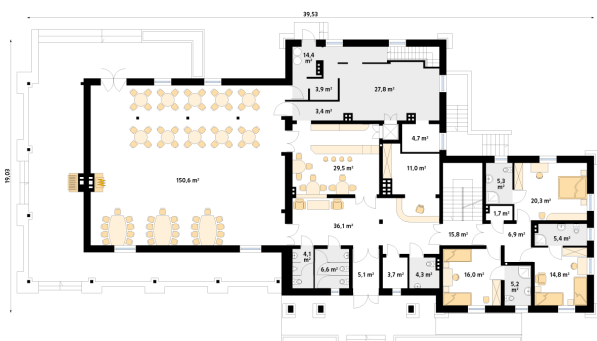
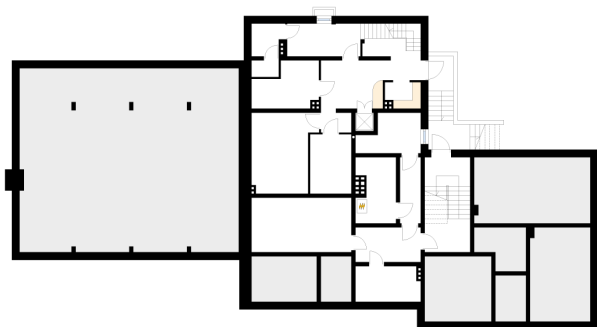
## Sytuacje



DOBRY DOM  
 ul. Wrzesława Romańczuka 6, 35-302 Rzeszów  
 +48 17 852 52 30  
 08:00 - 16:00

waldemar.kowalski@grupadobrydom.pl

Podane ceny nie stanowią oferty handlowej w rozumieniu art. 66 par. 1 Kodeksu Cywilnego

**Rzuty**

**Parter 396.60 m<sup>2</sup>**

wiatrołap	5.10 m <sup>2</sup>
korytarz/komunikacja	14.40 m <sup>2</sup>
magazyn	4.70 m <sup>2</sup>
szatnia	11.00 m <sup>2</sup>
pomieszczenie gospodarcze	3.70 m <sup>2</sup>
wc	4.30 m <sup>2</sup>
schody	15.80 m <sup>2</sup>
pomieszczenie gospodarcze	1.70 m <sup>2</sup>
łazienka	5.30 m <sup>2</sup>
korytarz/komunikacja	6.90 m <sup>2</sup>
pokój	20.30 m <sup>2</sup>
hol	36.10 m <sup>2</sup>
łazienka	5.40 m <sup>2</sup>
pokój	14.80 m <sup>2</sup>
łazienka	5.20 m <sup>2</sup>
pokój	16.00 m <sup>2</sup>
wc	6.60 m <sup>2</sup>
wc	4.10 m <sup>2</sup>
sala konsumpcyjna	29.50 m <sup>2</sup>
sala konsumpcyjna	150.60 m <sup>2</sup>
kuchnia	27.80 m <sup>2</sup>
rozdzielnia kelnerska	3.40 m <sup>2</sup>
zmywalnia	3.90 m <sup>2</sup>

**Rzuty**

**Poddasze 214.90 m<sup>2</sup>**

korytarz/komunikacja	18.00 m <sup>2</sup>
łazienka	3.30 m <sup>2</sup>
pomieszczenie gospodarcze	1.70 m <sup>2</sup>
pokój	15.30 m <sup>2</sup>
łazienka	4.60 m <sup>2</sup>
łazienka	5.30 m <sup>2</sup>
pokój	11.80 m <sup>2</sup>
łazienka	4.50 m <sup>2</sup>
pokój	12.40 m <sup>2</sup>
łazienka	3.50 m <sup>2</sup>
pokój	13.40 m <sup>2</sup>
pomieszczenie rekreacyjne	49.90 m <sup>2</sup>
pokój	12.10 m <sup>2</sup>
łazienka	3.20 m <sup>2</sup>
pokój	12.30 m <sup>2</sup>
garderoba	1.80 m <sup>2</sup>
łazienka	3.20 m <sup>2</sup>
pokój	12.90 m <sup>2</sup>
garderoba	1.80 m <sup>2</sup>
łazienka	3.20 m <sup>2</sup>
pokój	20.70 m <sup>2</sup>