

Podstawowe informacje



Dane techniczne projektu

Całkowita powierzchnia	150.30 m²
Powierzchnia użytkowa	150.30 m²
Powierzchnia zabudowy	146.90 m²
Powierzchnia dachu	266.50 m²
Kubatura	550.40 m³
Kąt nachylenia	45°
Wysokość budynku	8.60 m
Wymiary działki	23.52 x 19.80 m



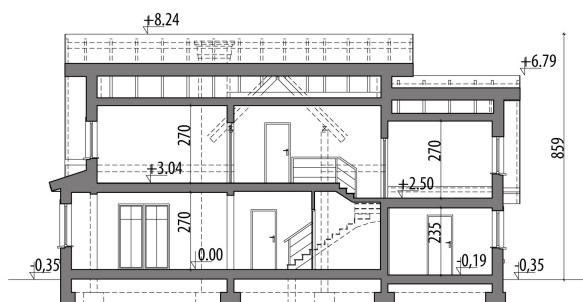
Opis projektu

Dom z użytkowym poddaszem, dla 4-6-osobowej rodziny. Na parterze znajduje się pokój dzienny z jadalnią, kuchnia, łazienka, pokój gościnny/gabinet oraz pomieszczenie gospodarcze i dwustanowiskowy garaż. Na poddaszu są dwa pokoje, sypialnia rodziców, łazienka oraz strych, który można zaadaptować na dodatkowy pokój. Projekt dostępny w wersji z garażem jedno- i dwustanowiskowym - Ciekawy. Projekt może być wykorzystany do zabudowy bliźniaczej.

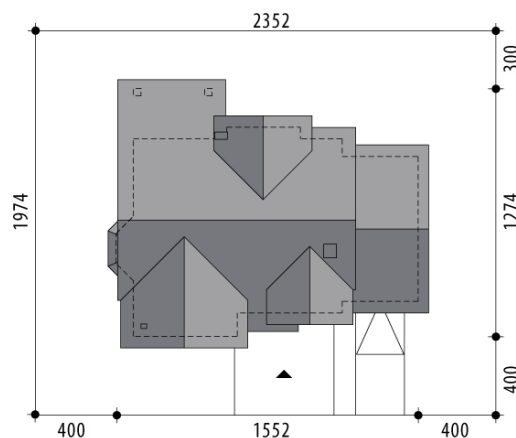
Elewacje

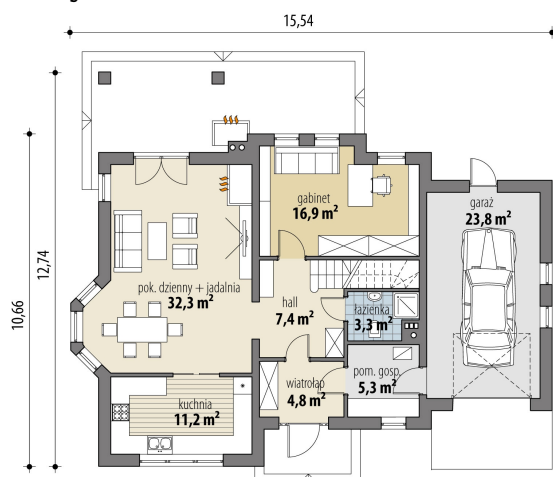


Przekrój

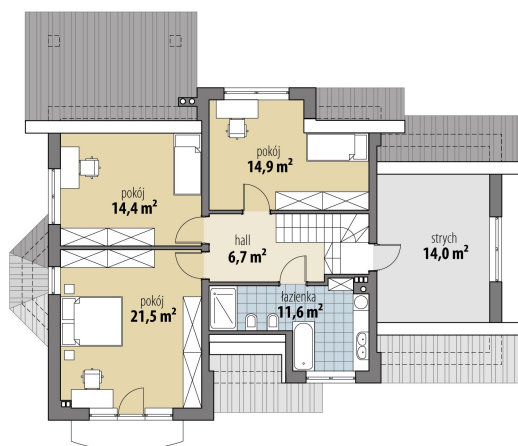


Sytuacje



Rzuty

Parter 81.20 m²

wiatrołap	4.80 m ²
hall	7.40 m ²
kuchnia	11.20 m ²
pok. dzienny + jadalnia	32.30 m ²
gabinet	16.90 m ²
łazienka	3.30 m ²
pom. gosp.	5.30 m ²
garaż	23.80 m ²


Poddasze 69.10 m²

hall	6.70 m ²
łazienka	11.60 m ²
pokój	21.50 m ²
pokój	14.40 m ²
pokój	14.90 m ²
strych	14.00 m ²