

Podstawowe informacje



Dane techniczne projektu

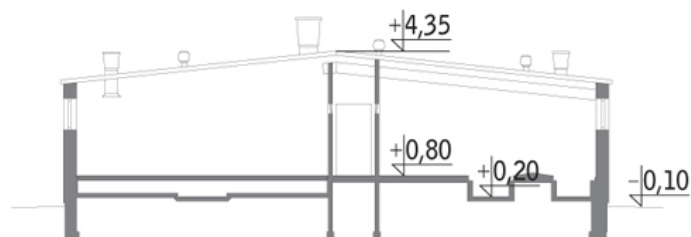
Całkowita powierzchnia	888.50 m²
Powierzchnia użytkowa	888.40 m²
Powierzchnia zabudowy	989.03 m²
Kubatura	3 845 m³
Wymiary budynku	63.40 x 15.60 m
Kąt nachylenia	6°
Wysokość budynku	4.76 m

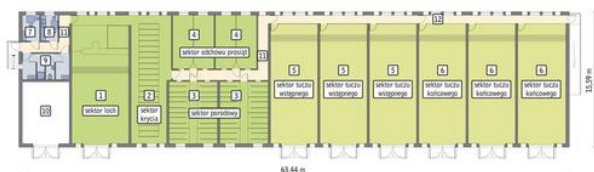
Opis projektu

Budynek murowany, o konstrukcji jednonawowej, parterowy, niepodpiwniczony. Obiekt przeznaczony do chowu i tuczu trzody chlewnej w małych i średnich gospodarstwach rolnych. Budynek chlewni na 56 loch w cyklu zamkniętym (75,70 DJP).

System utrzymania: w zależności od przeznaczenia sektorów na rusztach i na głębokiej ściółce. Ścielenie stanowisk: dostarczenie słomy gankiem paszowym lub z zewnątrz, otworami wrotowymi; słoma w balotach dostarczana przez wrota kopców z podnośnika widłowego. Zadawanie paszy: w zależności od przeznaczenia sektorów zautomatyz...

Przekrój



Rzuty

Parter 888.50 m²

Sektor loch	98.00 m ²
Garaż	39.10 m ²
Komunikacja	31.40 m ²
Komunikacja/ganek paszowy	34.10 m ²
Sektor krycia	74.30 m ²
Sektor porodowy	80.60 m ²
Sektor odchowu prosiąt	52.10 m ²
Sektor tuczu wstępnego	225.80 m ²
Sektor tuczu końcowego	225.80 m ²
Pom. biurowe	6.00 m ²
Pom. socjalne	6.00 m ²
Szatnie i pom. sanitarne	15.30 m ²