

## Podstawowe informacje



## Dane techniczne projektu

<b>Całkowita powierzchnia</b>	<b>1 306 m<sup>2</sup></b>
<b>Powierzchnia użytkowa</b>	<b>1 305.90 m<sup>2</sup></b>
<b>Powierzchnia zabudowy</b>	<b>1 444.60 m<sup>2</sup></b>
<b>Kubatura</b>	<b>4 280 m<sup>3</sup></b>
<b>Wymiary budynku</b>	<b>74.60 x 19.40 m</b>
<b>Kąt nachylenia</b>	<b>14°</b>
<b>Wysokość budynku</b>	<b>6.30 m</b>



## Opis projektu

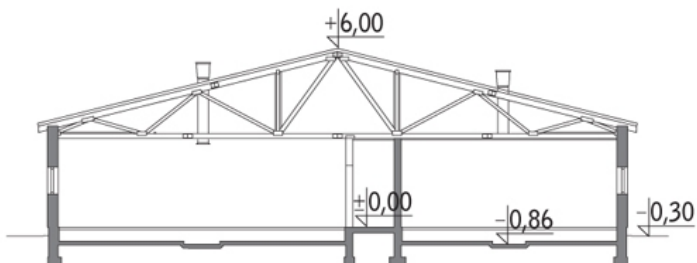
Budynek murowany, o konstrukcji dwunawowej, parterowy, niepodpiwniczony. Obiekt przeznaczony do chowu trzody chlewnej w średnich gospodarstwach rolnych. Budynek chlewni na 168 loch w cyklu otwartym (81,20 DJP).

Technologia chowu: system bezściółowy (rusztowy).

Zadawanie paszy: zautomatyzowany paszociąg.

Usuwanie odchodów: odpływ gnojowicy rurami PCV do zbiornika przepompowni, a następnie do szczelnego zbiornika na gnojowicę (proponowana pojemność 812 m<sup>3</sup>). Projekt budowlany zbiornika wg odrębnego opracowania.

## Przekrój



**Rzuty**

**Parter 1 306 m<sup>2</sup>**

<b>Sektor loch</b>	358.70 m <sup>2</sup>
<b>Pom. socjalne</b>	5.90 m <sup>2</sup>
<b>Pom. biurowe</b>	11.80 m <sup>2</sup>
<b>Szatnie i pom. sanitarne</b>	18.00 m <sup>2</sup>
<b>Komunikacja</b>	16.90 m <sup>2</sup>
<b>Sektor odchowu prosiąt</b>	322.60 m <sup>2</sup>
<b>Sektor porodowy</b>	245.40 m <sup>2</sup>
<b>Sektor krycia</b>	185.00 m <sup>2</sup>
<b>Sektor knurów</b>	37.20 m <sup>2</sup>
<b>Laboratorium</b>	5.80 m <sup>2</sup>
<b>Kotłownia</b>	26.90 m <sup>2</sup>
<b>Magazyn pasz</b>	15.10 m <sup>2</sup>
<b>Komunikacja</b>	56.70 m <sup>2</sup>