

Podstawowe informacje



Dane techniczne projektu

Całkowita powierzchnia	185.74 m²
Powierzchnia użytkowa	110.61 m²
Powierzchnia zabudowy	95.54 m²
Powierzchnia dachu	173.16 m²
Kubatura	595.50 m³
Wymiary budynku	9.90 x 9.65 m
Kąt nachylenia	40°
Wysokość budynku	8.63 m
Wymiary działki	17.90 x 18.65 m



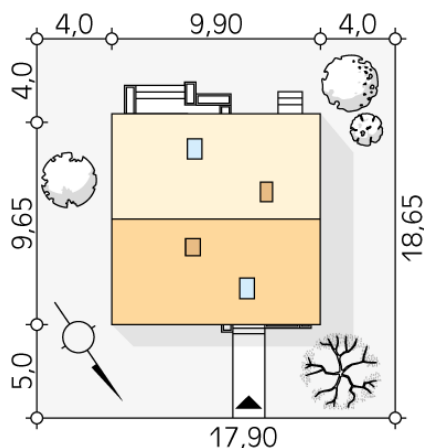
Opis projektu

Ceres to niewielki dom jednorodzinny z użytkowym poddaszem przeznaczony dla czteroosobowej rodziny. Jego forma nawiązuje do tradycyjnej architektury, ale wzbogacono ją o nowoczesny detal dzięki czemu dom staje się ponadczasowy. Bryła budynku jest zwarta dzięki czemu koszty budowy i użytkowania nie są wysokie. Dom mimo niedużych wymiarów jest bardzo funkcjonalny. Na parterze znajduje się otwarty na salon z jadalnią hol, kuchnia ze spiżarnią, garderoba ogólna, WC, kotłownia z możliwością ogrzewania paliwem stałym oraz schody prowadzące na górną kondygnację. Na poddaszu znajdują się trzy wygodne...

Elewacje



Sytuacje



DOBRY DOM
ul. Wrzesława Romańczuka 6, 35-302 Rzeszów
+48 17 852 52 30
08:00 - 16:00

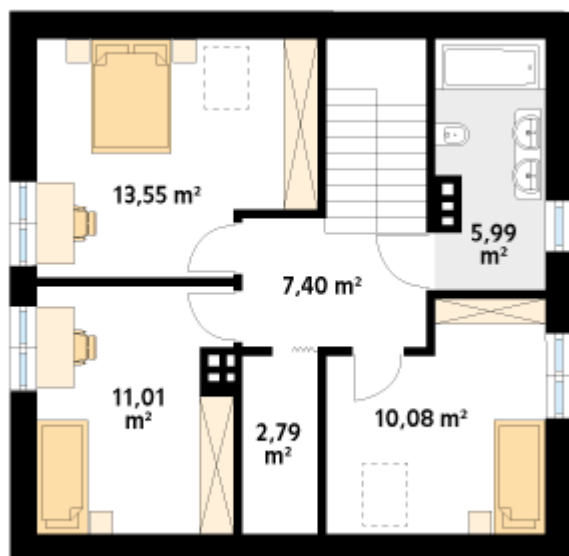
waldemar.kowalski@grupadobrydom.pl

Podane ceny nie stanowią oferty handlowej w rozumieniu art. 66 par. 1 Kodeksu Cywilnego

Rzuty

Parter 59.79 m²

wiatrołap	3.46 m ²
hol	4.61 m ²
garderoba	3.49 m ²
wc	3.31 m ²
kuchnia	8.98 m ²
spizarnia	2.66 m ²
salon/jadalnia	26.42 m ²
kotłownia	6.86 m ²


Poddasze 50.82 m²

hol	7.40 m ²
sypialnia	13.55 m ²
sypialnia	11.01 m ²
garderoba	2.79 m ²
sypialnia	10.08 m ²
łazienka	5.99 m ²