

Podstawowe informacje



Dane techniczne projektu

Całkowita powierzchnia	112.10 m²
Powierzchnia użytkowa	112.10 m²
Powierzchnia zabudowy	140.90 m²
Powierzchnia dachu	156.60 m²
Kubatura	320.30 m³
Kąt nachylenia	20°
Wysokość budynku	4.90 m
Wymiary działki	22.26 x 17.84 m



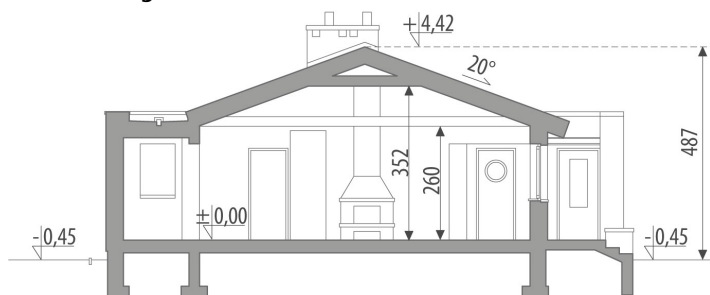
Opis projektu

Dom parterowy, przeznaczony dla 3-4-osobowej rodziny. Proste rozwiązanie układu funkcjonalnego dzieli dom na strefę ogólnodostępną i prywatną. Z wiatrołapu wchodzimy do wygodnego holu, z którego jest dostęp do salonu i kuchni z jadalnią, łazienki, toalety oraz strefy prywatnej. W bezpośrednim sąsiedztwie kuchni znajduje się pomieszczenie gospodarcze. W strefie prywatnej znajdują się trzy sypialnie. Niewielkie rozmiary domu oraz praktyczne rozwiązania budowlane pozwalają znacząco obniżyć koszty, zarówno budowy, jak i użytkowania. Projekt może być wykorzystany do zabudowy...

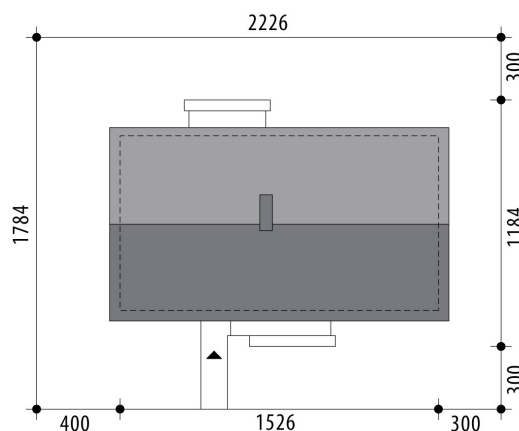
Elewacje

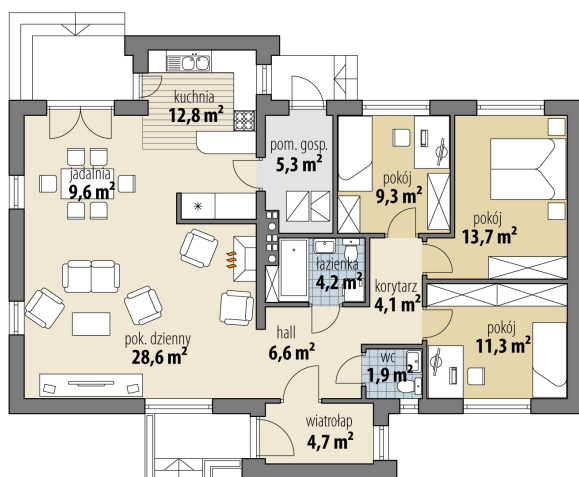


Przekrój



Sytuacje



Rzuty

Parter 112.10 m²

wiatrołap	4.70 m ²
wc	1.90 m ²
hall	4.10 m ²
łazienka	4.20 m ²
hall	6.60 m ²
salon	28.60 m ²
jadalnia	9.60 m ²
kuchnia	12.80 m ²
pom. gosp.	5.30 m ²
sypialnia	9.30 m ²
sypialnia	13.70 m ²
sypialnia	11.30 m ²