

## Podstawowe informacje



## Dane techniczne projektu

<b>Całkowita powierzchnia</b>	<b>138.90 m<sup>2</sup></b>
<b>Powierzchnia użytkowa</b>	<b>138.90 m<sup>2</sup></b>
<b>Powierzchnia zabudowy</b>	<b>111.70 m<sup>2</sup></b>
<b>Powierzchnia dachu</b>	<b>184 m<sup>2</sup></b>
<b>Kubatura</b>	<b>416 m<sup>3</sup></b>
<b>Kąt nachylenia</b>	<b>40°</b>
<b>Wysokość budynku</b>	<b>8.60 m</b>
<b>Wymiary działki</b>	<b>19.72 x 18.42 m</b>



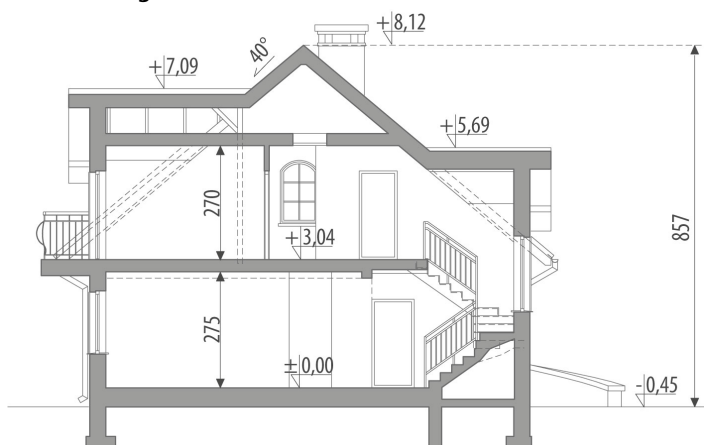
## Opis projektu

Dom z użytkowym poddaszem, przeznaczony dla 4-6-osobowej rodziny. Na parterze zlokalizowano pokój dzienny połączony z kuchnią i jadalnią, łazienkę, spiżarnię, pomieszczenie gospodarcze oraz dodatkowy pokój. Na poddaszu znajdują się trzy sypialnie, łazienka oraz garderoba. Centralnie usytuowany kominek pozwala na wykonanie ogrzewania kominkowego. Projekt dostępny w wersji z jednostanowiskowym garażem - Centaur oraz z dwustanowiskowym garażem - Centaur II. Projekt może być wykorzystany do zabudowy bliźniaczej.

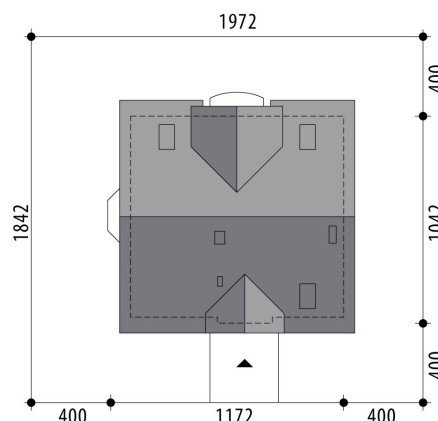
## Elewacje

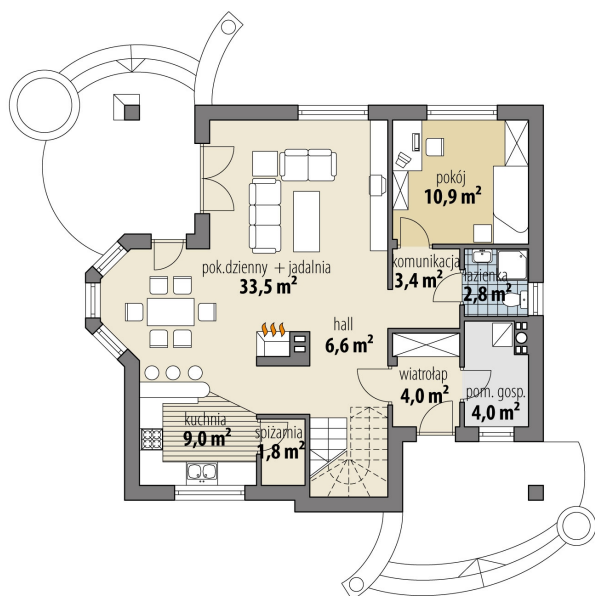


## Przekrój

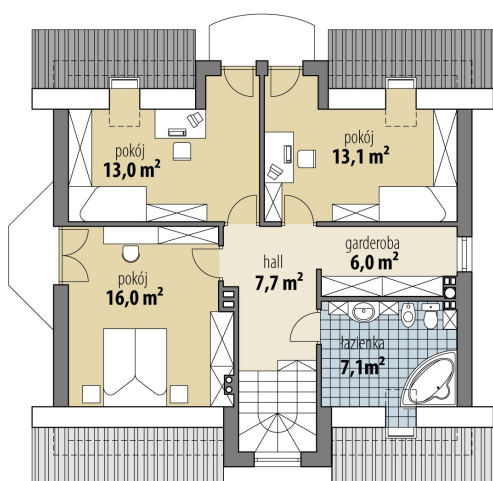


## Sytuacje



**Rzuty**

**Parter 76 m<sup>2</sup>**

wiatrołap	4.00 m <sup>2</sup>
hall	6.60 m <sup>2</sup>
kuchnia	9.00 m <sup>2</sup>
spizarnia	1.80 m <sup>2</sup>
pok. dzienny + jadalnia	33.50 m <sup>2</sup>
komunikacja	3.40 m <sup>2</sup>
pokój	10.90 m <sup>2</sup>
łazienka	2.80 m <sup>2</sup>
pom. gosp.	4.00 m <sup>2</sup>


**Poddasze 62.90 m<sup>2</sup>**

hall	7.70 m <sup>2</sup>
pokój	16.00 m <sup>2</sup>
pokój	13.00 m <sup>2</sup>
pokój	13.10 m <sup>2</sup>
garderoba	6.00 m <sup>2</sup>
łazienka	7.10 m <sup>2</sup>