

Podstawowe informacje



Dane techniczne projektu

Całkowita powierzchnia	138.90 m²
Powierzchnia użytkowa	138.90 m²
Powierzchnia zabudowy	154.40 m²
Powierzchnia dachu	258.60 m²
Kubatura	612.70 m³
Kąt nachylenia	40°
Wysokość budynku	8.60 m
Wymiary działki	24.72 x 18.42 m



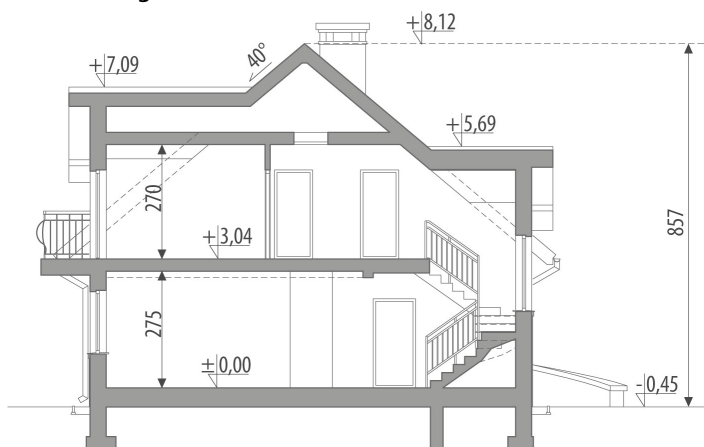
Opis projektu

Dom z użytkowym poddaszem, przeznaczony dla 4-6-osobowej rodziny. Na parterze zlokalizowano pokój dzienny połączony z kuchnią i jadalnią, łazienkę, spiżarnię, pomieszczenie gospodarcze oraz dodatkowy pokój. Dwustanowiskowy garaż dostępny poprzez pomieszczenie gospodarcze. Na poddaszu znajdują się trzy sypialnie, łazienka, garderoba oraz przestronny strych, który można zaadaptować na dodatkowy pokój. Projekt dostępny w wersji z garażem jednostanowiskowym - Centaur oraz bez garażu - Centaur III. Projekt może być wykorzystany do zabudowy bliźniaczej.

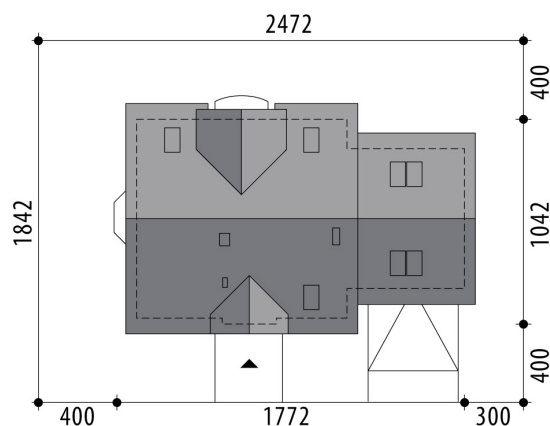
Elewacje

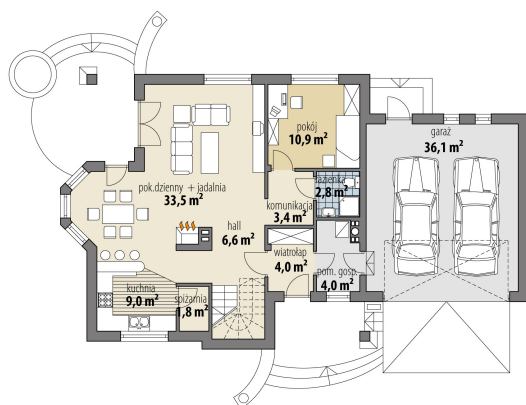


Przekrój

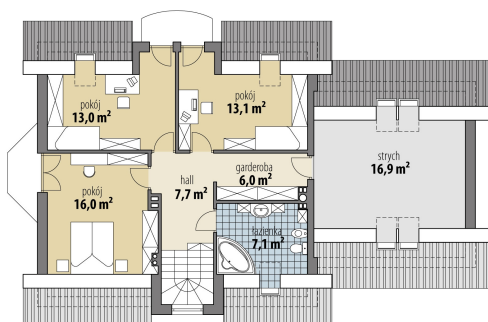


Sytuacje



Rzuty

Parter 76 m²

wiatrołap	4.00 m ²
garaż	36.10 m ²
hall	6.60 m ²
kuchnia	9.00 m ²
spizarnia	1.80 m ²
pok. dzienny + jadalnia	33.50 m ²
komunikacja	3.40 m ²
pokój	10.90 m ²
łazienka	2.80 m ²
pom. gosp.	4.00 m ²


Poddasze 62.90 m²

hall	7.70 m ²
pokój	16.00 m ²
pokój	13.00 m ²
pokój	13.10 m ²
garderoba	6.00 m ²
łazienka	7.10 m ²
strych	16.90 m ²