

Podstawowe informacje



Dane techniczne projektu

Całkowita powierzchnia	138.90 m²
Powierzchnia użytkowa	138.90 m²
Powierzchnia zabudowy	137.40 m²
Powierzchnia dachu	231.30 m²
Kubatura	545.20 m³
Kąt nachylenia	40°
Wysokość budynku	8.60 m
Wymiary działki	22.32 x 18.42 m



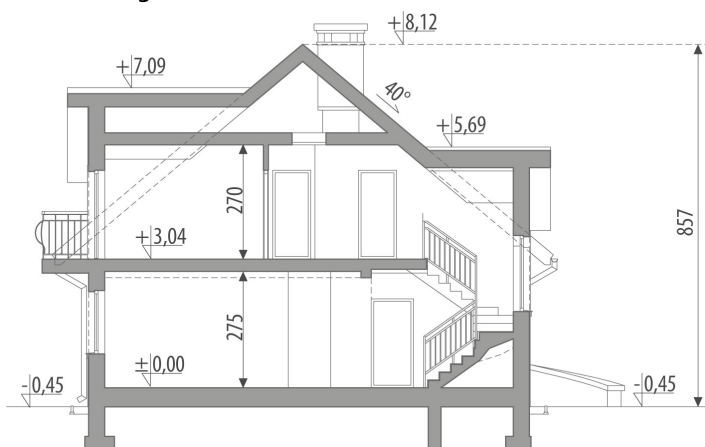
Opis projektu

Dom z użytkowym poddaszem, przeznaczony dla 4-6-osobowej rodziny. Na parterze zlokalizowano pokój dzienny połączony z kuchnią i jadalnią, łazienkę, spiżarnię, pomieszczenie gospodarcze oraz dodatkowy pokój. Na poddaszu znajdują się trzy sypialnie, łazienka, garderoba oraz strych, który można zaadaptować na dodatkowy pokój. Centralnie usytuowany kominek pozwala na wykonanie ogrzewania kominkowego. Projekt dostępny w wersji z dwustanowiskowym garażem - Centaur II oraz bez garażu - Centaur III. Projekt może być wykorzystany do zabudowy bliźniaczej.

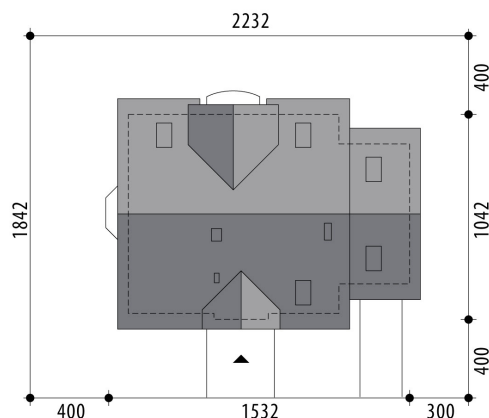
Elewacje

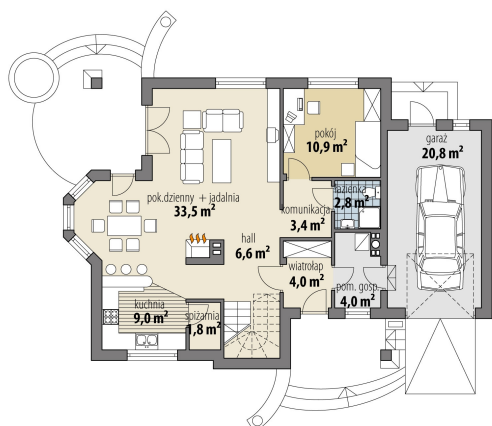


Przekrój

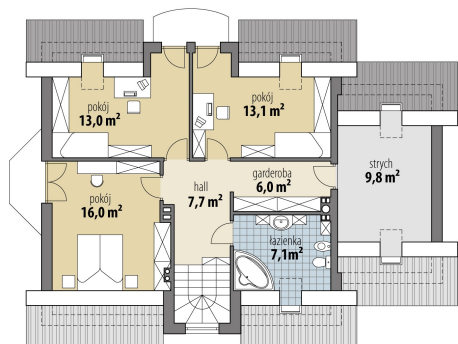


Sytuacje



Rzuty

Parter 76 m²

wiatrołap	4.00 m ²
garaż	20.80 m ²
hall	6.60 m ²
kuchnia	9.00 m ²
spizarnia	1.80 m ²
pok. dzienny + jadalnia	33.50 m ²
komunikacja	3.40 m ²
pokój	10.90 m ²
łazienka	2.80 m ²
pom. gosp.	4.00 m ²


Poddasze 62.90 m²

hall	7.70 m ²
pokój	16.00 m ²
pokój	13.00 m ²
pokój	13.10 m ²
garderoba	6.00 m ²
łazienka	7.10 m ²
strych	9.80 m ²