

Podstawowe informacje



Dane techniczne projektu

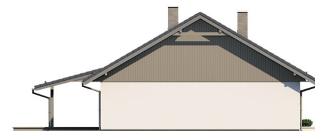
Powierzchnia użytkowa	116.31 m²
Powierzchnia zabudowy	150.55 m²
Powierzchnia dachu	259 m²
Kubatura	882 m³
Wymiary budynku	13.20 x 12.15 m
Kąt nachylenia	30°
Wysokość budynku	7.45 m
Wymiary działki	21.20 x 23.15 m

Opis projektu

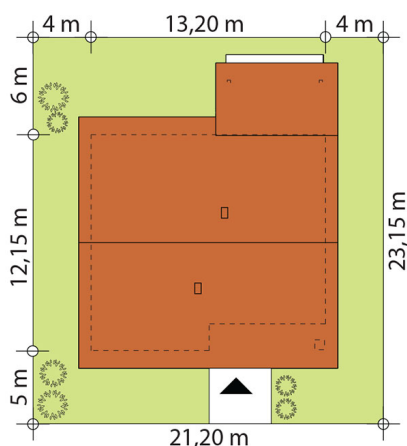
Dom jednorodzinny parterowy, z nieużytkowym poddaszem, bez garażu. Prosty i funkcjonalny. Duży salon z jadalnią posiada bezpośrednie wyjście na zadaszony taras. Kuchnia jest otwarta na salon, można ją jednak bez problemu wydzielić i zamknąć. Dom ten posiada dużo dodatkowego miejsca na szafy i schowki oraz dużą kotłownię dostępną z wiatrołapu. Wejście do domu jest przez praktyczny podcień chroniący przed deszczem i słońcem. Strych (nieużytkowy) posiada wejście ze schodami dostępnymi z wiatrołapu. Można go zaadaptować na dodatkowe pokoje, mieszkanie czy biuro.

Technolo...

Elewacje



Sytuacje



Rzuty

