

## Podstawowe informacje



## Dane techniczne projektu

<b>Całkowita powierzchnia</b>	<b>253.52 m<sup>2</sup></b>
<b>Powierzchnia użytkowa</b>	<b>139.16 m<sup>2</sup></b>
<b>Powierzchnia zabudowy</b>	<b>137.90 m<sup>2</sup></b>
<b>Powierzchnia dachu</b>	<b>207 m<sup>2</sup></b>
<b>Kubatura</b>	<b>813 m<sup>3</sup></b>
<b>Wymiary budynku</b>	<b>15.95 x 9.05 m</b>
<b>Kąt nachylenia</b>	<b>45°</b>
<b>Wysokość budynku</b>	<b>9.11 m</b>
<b>Wymiary działki</b>	<b>23.45 x 19.05 m</b>



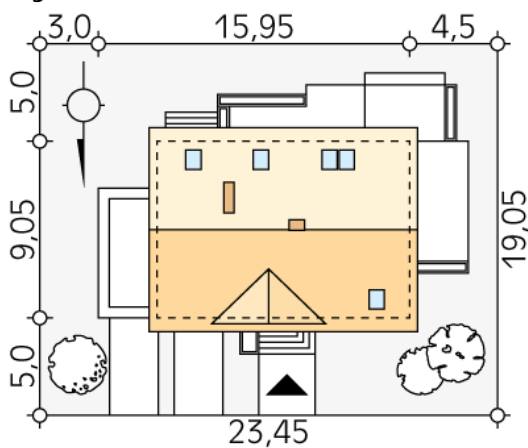
## Opis projektu

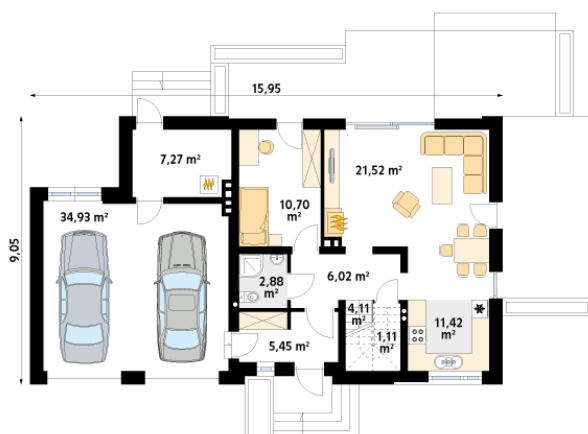
Wygodny dom jednorodzinny o prostej bryle i atrakcyjnym, nowoczesnym charakterze. W otwartej części dziennej parteru znajduje się kuchnia, jadalnia i salon. Na parterze zaprojektowano też dodatkowy pokój/gabinet, łazienkę, pomieszczenie gospodarcze pod schodami, wygodną kotłownię i dwustanowiskowy garaż. Sypialnia gospodarzy umieszczona na poddaszu posiada oddzielną garderobę. Na poddaszu znajdują się też dwie sypialnie, łazienka i dodatkowa duża garderoba. Istnieje wersja projektu z garażem jednostanowiskowym: CALINECZKA 3 oraz wersje projektu o innym układzie funkcjonalnym: CALINEC...

## Elewacje

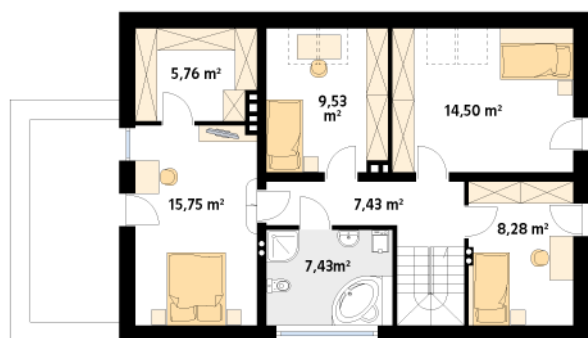


## Sytuacje



**Rzuty**

**Parter 105.41 m<sup>2</sup>**

wiatrołap	5.45 m <sup>2</sup>
garaż	34.93 m <sup>2</sup>
hol	6.02 m <sup>2</sup>
łazienka	2.88 m <sup>2</sup>
pokój	10.70 m <sup>2</sup>
salon	21.52 m <sup>2</sup>
kuchnia	11.42 m <sup>2</sup>
spizarnia	1.11 m <sup>2</sup>
schody	4.11 m <sup>2</sup>
kotłownia	7.27 m <sup>2</sup>


**Poddasze 68.68 m<sup>2</sup>**

hol	7.43 m <sup>2</sup>
łazienka	7.43 m <sup>2</sup>
sypialnia	15.75 m <sup>2</sup>
garderoba	5.76 m <sup>2</sup>
sypialnia	9.53 m <sup>2</sup>
sypialnia	14.50 m <sup>2</sup>
sypialnia	8.28 m <sup>2</sup>