

Podstawowe informacje



Dane techniczne projektu

Całkowita powierzchnia	253.52 m²
Powierzchnia użytkowa	139.16 m²
Powierzchnia zabudowy	137.90 m²
Powierzchnia dachu	207 m²
Kubatura	813 m³
Wymiary budynku	15.95 x 9.05 m
Kąt nachylenia	45°
Wysokość budynku	9.11 m
Wymiary działki	23.45 x 19.05 m



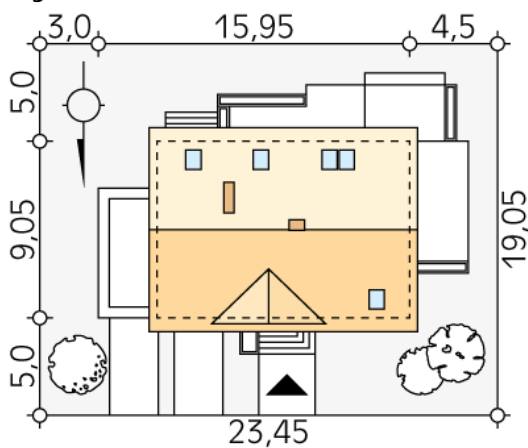
Opis projektu

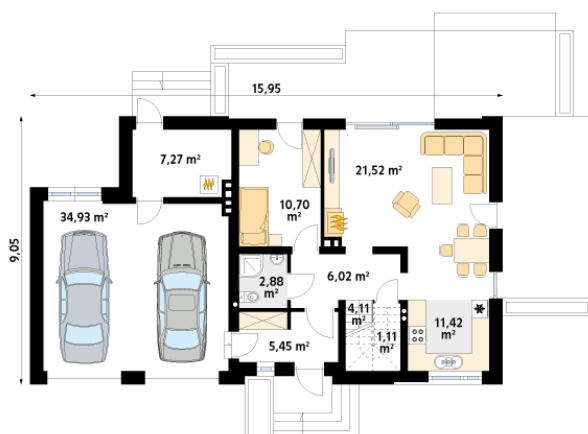
Wygodny dom jednorodzinny o prostej bryle i atrakcyjnym, nowoczesnym charakterze. W otwartej części dziennej parteru znajduje się kuchnia, jadalnia i salon. Na parterze zaprojektowano też dodatkowy pokój/gabinet, łazienkę, pomieszczenie gospodarcze pod schodami, wygodną kotłownię i dwustanowiskowy garaż. Sypialnia gospodarza umieszczona na poddaszu posiada oddzielną garderobę. Na poddaszu znajdują się też dwie sypialnie, łazienka i dodatkowa duża garderoba. Istnieje wersja projektu z garażem jednostanowiskowym: CALINECZKA 3 oraz wersje projektu o innym układzie funkcjonalnym: CALINEC...

Elewacje

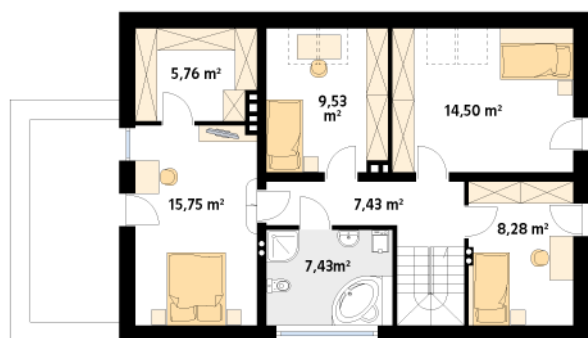


Sytuacje



Rzuty

Parter 105.41 m²

wiatrołap	5.45 m ²
garaż	34.93 m ²
hol	6.02 m ²
łazienka	2.88 m ²
pokój	10.70 m ²
salon	21.52 m ²
kuchnia	11.42 m ²
spizarnia	1.11 m ²
schody	4.11 m ²
kotłownia	7.27 m ²


Poddasze 68.68 m²

hol	7.43 m ²
łazienka	7.43 m ²
sypialnia	15.75 m ²
garderoba	5.76 m ²
sypialnia	9.53 m ²
sypialnia	14.50 m ²
sypialnia	8.28 m ²