

Podstawowe informacje



Dane techniczne projektu

Całkowita powierzchnia	174.90 m²
Powierzchnia użytkowa	150.90 m²
Powierzchnia zabudowy	169.50 m²
Kubatura	881 m³
Kąt nachylenia	35°
Wysokość budynku	7.58 m
Wymiary działki	21.50 x 22.50 m



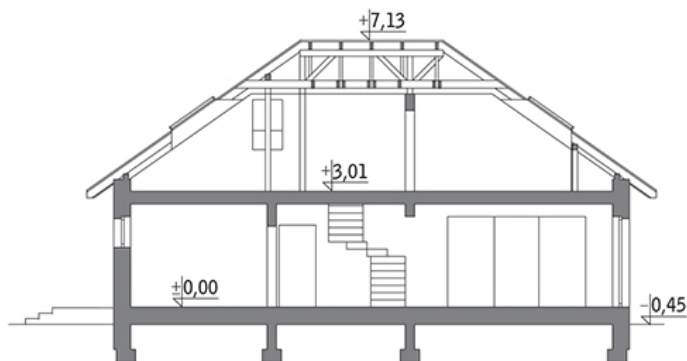
Opis projektu

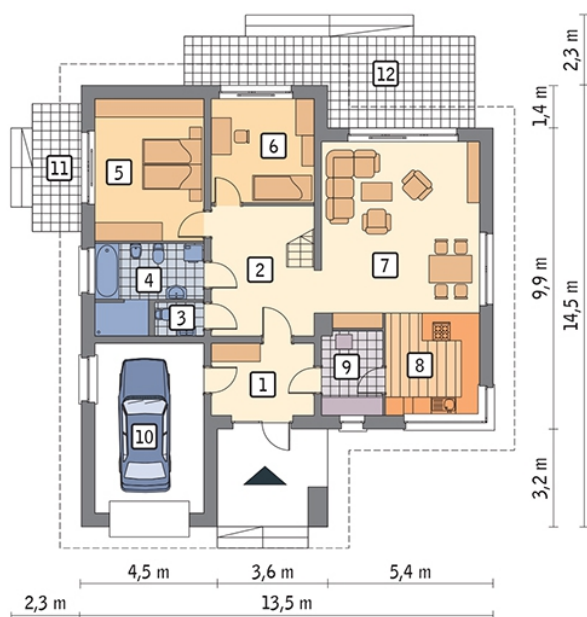
Poniżej przedstawiamy zawarty w dokumentacji zakres zmian które mogą zostać wprowadzone (przez uprawnionego projektanta) bez dodatkowej zgody autora projektu. Wszystkie inne zmiany, nie ujęte na poniższej liście, które chcieliby Państwo wprowadzić, wymagają dodatkowej zgody autora projektu. Murator PROJEKTY pośredniczy w jej uzyskaniu.

Zgoda wydawana jest bezpłatnie, jest dołączana do zakupionego projektu lub wysyłana listem w terminie 3 dni roboczych od zgłoszenia. Zmiany muszą być wprowadzone do projektu przez uprawnionego projektanta.

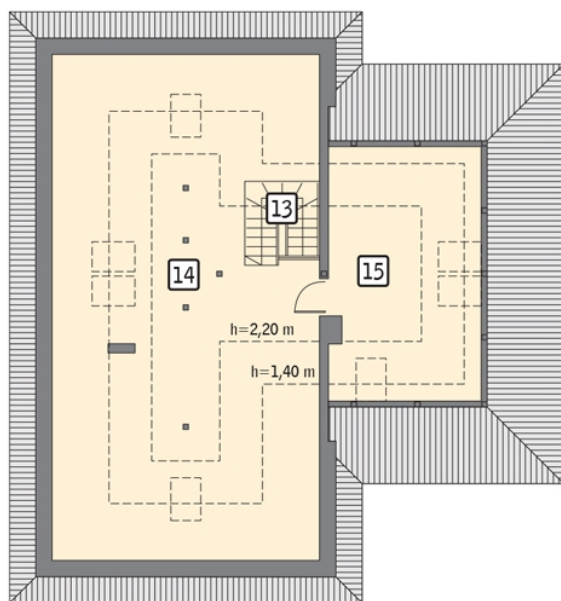
<...

Przekrój



Rzuty

Parter 121.30 m²

przedsionek	7.80 m ²
garaż	18.70 m ²
taras	0.00 m ²
taras	0.00 m ²
hol	12.00 m ²
wc	1.70 m ²
łazienka	8.50 m ²
sypialnia	16.30 m ²
sypialnia	11.30 m ²
pokój dzienny	29.50 m ²
kuchnia	10.20 m ²
kotłownia	5.30 m ²


Poddasze 53.60 m²

schody	4.20 m ²
poddasze do zagospodarowania	34.40 m ²
poddasze do zagospodarowania	15.00 m ²