

Podstawowe informacje



Dane techniczne projektu

Całkowita powierzchnia	75.60 m²
Powierzchnia użytkowa	61.90 m²
Powierzchnia zabudowy	81.40 m²
Kubatura	366.80 m³
Kąt nachylenia	30°
Wysokość budynku	6.08 m
Wymiary działki	17.40 x 16.10 m

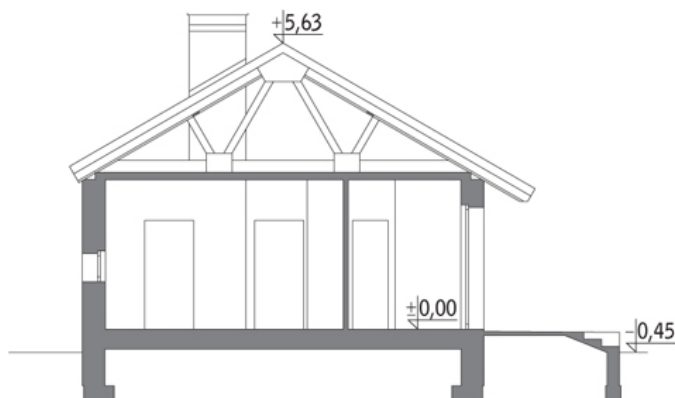
Opis projektu

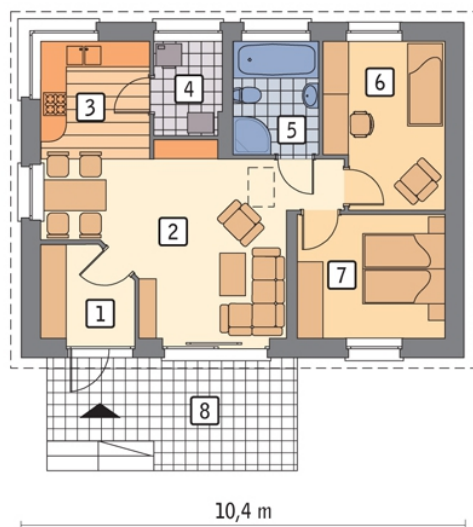
Poniżej przedstawiamy zawarty w dokumentacji zakres zmian które mogą zostać wprowadzone (przez uprawnionego projektanta) bez dodatkowej zgody autora projektu. Wszystkie inne zmiany, nie ujęte na poniższej liście, które chcieliby Państwo wprowadzić, wymagają dodatkowej zgody autora projektu. Murator PROJEKTY pośredniczy w jej uzyskaniu.

Zgoda wydawana jest bezpłatnie, jest dołączana do zakupionego projektu lub wysyłana listem w terminie 3 dni roboczych od zgłoszenia. Zmiany muszą być wprowadzone do projektu przez uprawnionego projektanta.

<...

Przekrój



Rzuty

 7,9 m
 2,7 m

Parter 75.60 m²

przedsionek	4.40 m ²
pokój dzienny	21.50 m ²
kuchnia	7.00 m ²
pom. gosp.	3.40 m ²
łazienka	5.30 m ²
sypialnia	10.40 m ²
sypialnia	9.90 m ²
taras	13.70 m ²