

Podstawowe informacje



Dane techniczne projektu

Całkowita powierzchnia	386.34 m²
Powierzchnia użytkowa	285.01 m²
Powierzchnia zabudowy	282.94 m²
Powierzchnia dachu	538 m²
Kubatura	1 498.87 m³
Wymiary budynku	22.33 x 20.53 m
Kąt nachylenia	16°
Wysokość budynku	8.48 m
Wymiary działki	30.59 x 29.53 m



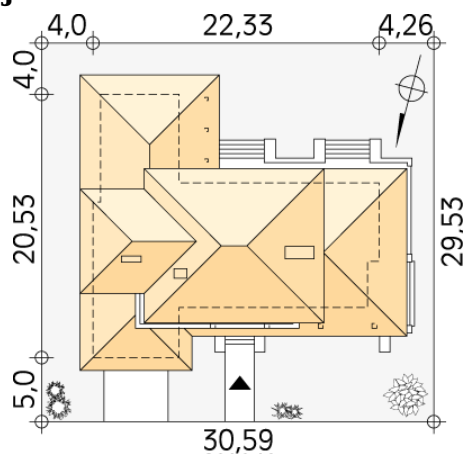
Opis projektu

Dom jednorodzinny dwukondygnacyjny, przeznaczony dla 4 - 5-osobowej rodziny. Cechuje go duże otwarcie przestrzeni parteru oraz zwarta część poddasza z pomieszczeniem do odpoczynku, które może być adaptowane na oddzielną sypialnię z łazienką. Dodatkowym atutem domu jest basen mieszczący się w obniżonej części budynku.

Elewacje



Sytuacje



DOBRY DOM
ul. Wrzesława Romańczuka 6, 35-302 Rzeszów
+48 17 852 52 30
08:00 - 16:00

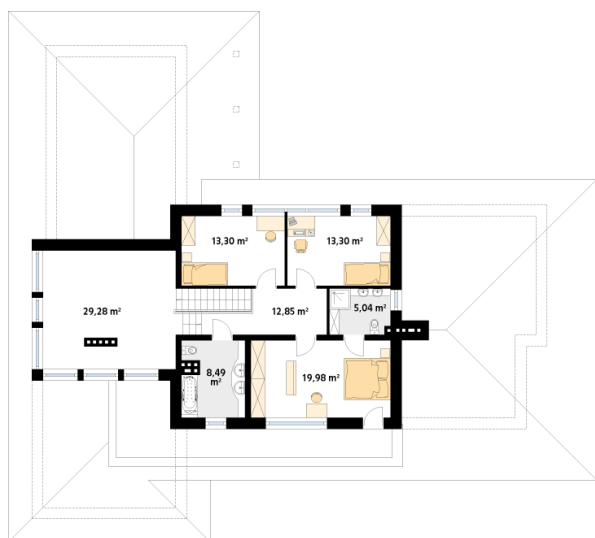
waldemar.kowalski@grupadobrydom.pl

Podane ceny nie stanowią oferty handlowej w rozumieniu art. 66 par. 1 Kodeksu Cywilnego

Rzuty

Parter 223.68 m²

wiatrołap	5.21 m ²
jadalnia	20.07 m ²
kuchnia/jadalnia	16.74 m ²
spizarnia	6.04 m ²
kotłownia	4.95 m ²
garaż	40.91 m ²
hol	8.42 m ²
łazienka	3.25 m ²
korytarz/komunikacja	5.47 m ²
schody	3.24 m ²
sauna	8.66 m ²
basen	50.84 m ²
oranżeria	8.96 m ²
salon	40.92 m ²


Piętro 102.24 m²

korytarz/komunikacja	12.85 m ²
sypialnia	13.30 m ²
sypialnia	13.30 m ²
łazienka	5.04 m ²
sypialnia	19.98 m ²
łazienka	8.49 m ²
pomieszczenie rekreacyjne	29.28 m ²