

## Podstawowe informacje



## Dane techniczne projektu

<b>Całkowita powierzchnia</b>	<b>434.80 m<sup>2</sup></b>
<b>Powierzchnia użytkowa</b>	<b>281.20 m<sup>2</sup></b>
<b>Powierzchnia zabudowy</b>	<b>257 m<sup>2</sup></b>
<b>Powierzchnia dachu</b>	<b>435 m<sup>2</sup></b>
<b>Kubatura</b>	<b>1 560.20 m<sup>3</sup></b>
<b>Wymiary budynku</b>	<b>21.36 x 19 m</b>
<b>Kąt nachylenia</b>	<b>30°</b>
<b>Wysokość budynku</b>	<b>9.79 m</b>
<b>Wymiary działki</b>	<b>28.21 x 27 m</b>



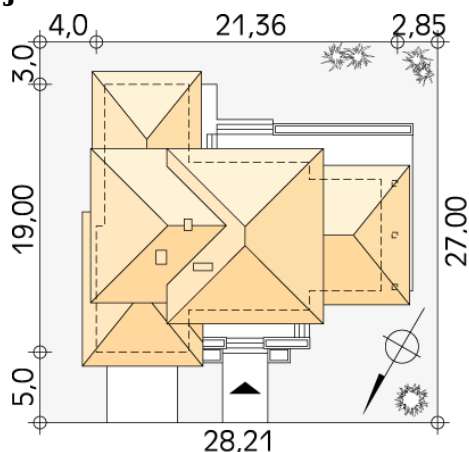
## Opis projektu

Budynek mieszkalny jednorodzinny, dwukondygnacyjny z garażem dwustanowiskowym, częściowo podpiwniczony. Na parterze znajduje się część dzienna z gabinetem oraz część rekreacyjna z basenem i sauną. Na poddaszu zaprojektowano cztery sypialnie, dwie łazienki i pralnię.

## Elewacje



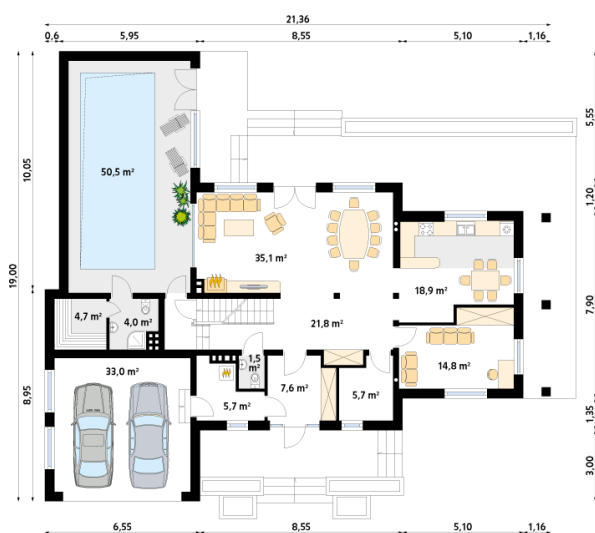
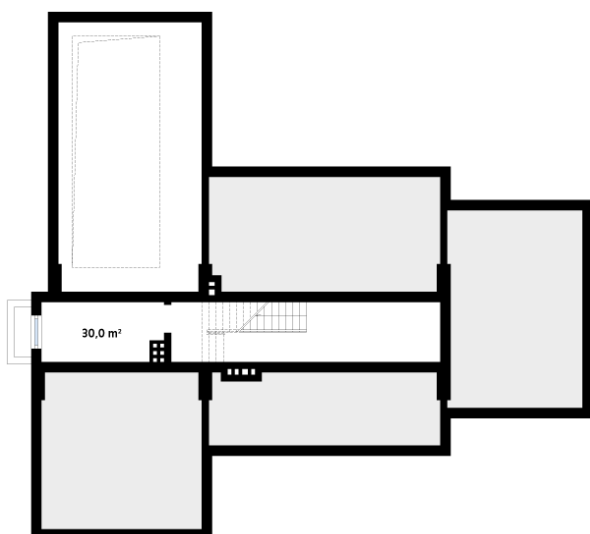
## Sytuacje



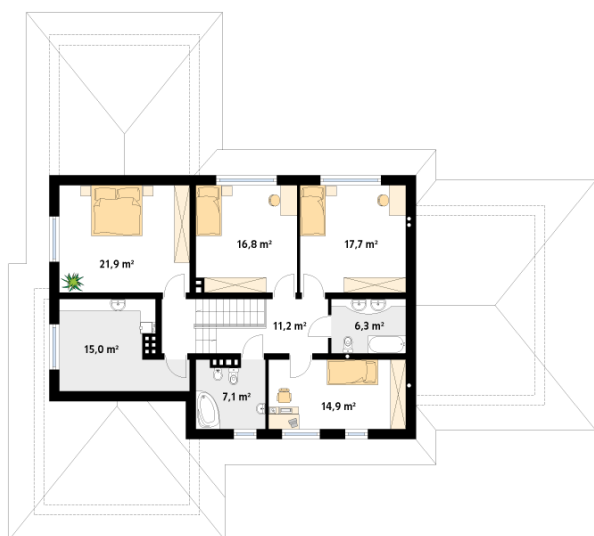
**DOBRY DOM**  
 ul. Wrzesława Romańczuka 6, 35-302 Rzeszów  
 +48 17 852 52 30  
 08:00 - 16:00

waldemar.kowalski@grupadobrydom.pl

Podane ceny nie stanowią oferty handlowej w rozumieniu art. 66 par. 1 Kodeksu Cywilnego

**Rzuty**

**Parter 203.30 m<sup>2</sup>**

wiatrołap	7.60 m <sup>2</sup>
pomieszczenie gospodarcze	5.70 m <sup>2</sup>
kotłownia	5.70 m <sup>2</sup>
garaż	33.00 m <sup>2</sup>
korytarz/komunikacja	21.80 m <sup>2</sup>
wc	1.50 m <sup>2</sup>
łazienka	4.00 m <sup>2</sup>
sauna	4.70 m <sup>2</sup>
basen	50.50 m <sup>2</sup>
salon	35.10 m <sup>2</sup>
kuchnia	18.90 m <sup>2</sup>
gabinet	14.80 m <sup>2</sup>

**Rzuty****Piętro 110.90 m<sup>2</sup>**

korytarz/komunikacja	11.20 m <sup>2</sup>
łazienka	7.10 m <sup>2</sup>
pralnia	15.00 m <sup>2</sup>
sypialnia	21.90 m <sup>2</sup>
sypialnia	16.80 m <sup>2</sup>
sypialnia	17.70 m <sup>2</sup>
łazienka	6.30 m <sup>2</sup>
sypialnia	14.90 m <sup>2</sup>