

Podstawowe informacje



Dane techniczne projektu

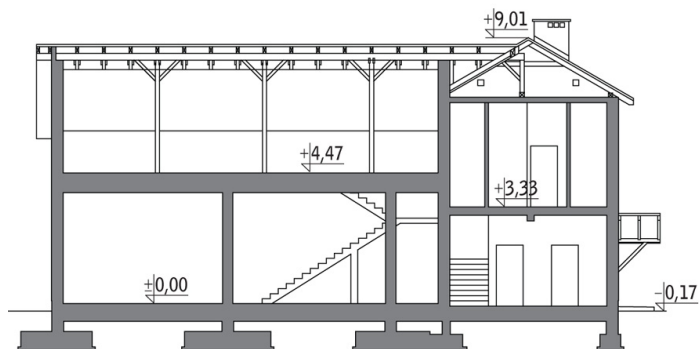
Całkowita powierzchnia	292.85 m²
Powierzchnia użytkowa	289 m²
Powierzchnia zabudowy	190.86 m²
Kubatura	1 476.50 m³
Wymiary budynku	19.10 x 12.10 m
Kąt nachylenia	30°
Wysokość budynku	9.18 m

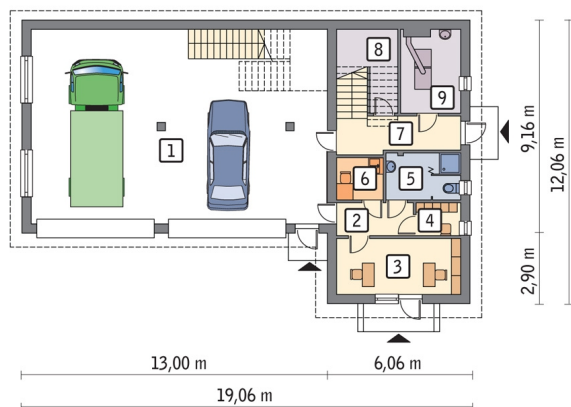


Opis projektu

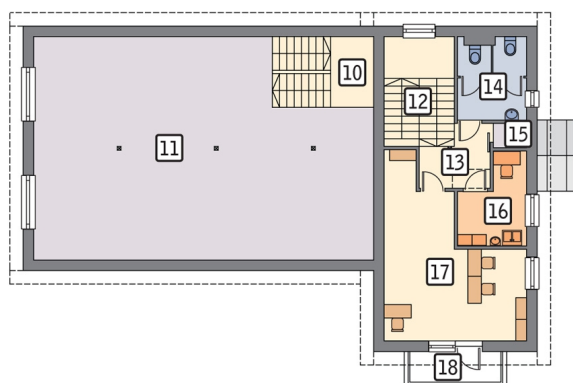
Murowany budynek garażowo-magazynowy z miejscem na dwa samochody lub maszyny rolnicze. Na parterze przewidziano wielofunkcyjną halę o powierzchni ponad 100 m² oraz pomieszczenia pomocnicze, które można zaadaptować na zaplecze socjalno-biurowe. Na piętrze zaplanowano pomieszczenie magazynowe dostępne z hali, a także pomieszczenie biurowe, socjalne i wc.

Przekrój



Rzuty

Parter 145.86 m²

pom. garażowo-magazynowe	99.27 m ²
korytarz	4.42 m ²
pom. pomocnicze	12.34 m ²
pom. pomocnicze	2.56 m ²
łazienka	6.17 m ²
pom. pomocnicze	3.45 m ²
hol	7.74 m ²
pom. gosp.	1.34 m ²
kotłownia	8.57 m ²


Poddasze 146.99 m²

schody	11.95 m ²
pom. magazynowe	76.01 m ²
schody	10.01 m ²
korytarz	5.09 m ²
wc	7.39 m ²
pom. gosp.	1.04 m ²
pom. socjalne	6.72 m ²
pom. biurowe	24.93 m ²
balkon	3.85 m ²