

Podstawowe informacje



Dane techniczne projektu

Całkowita powierzchnia	288.30 m²
Powierzchnia użytkowa	162.10 m²
Powierzchnia zabudowy	151 m²
Powierzchnia dachu	260 m²
Kubatura	901.60 m³
Wymiary budynku	9.05 x 18.05 m
Kąt nachylenia	43°
Wysokość budynku	9.11 m
Wymiary działki	16.25 x 27.75 m



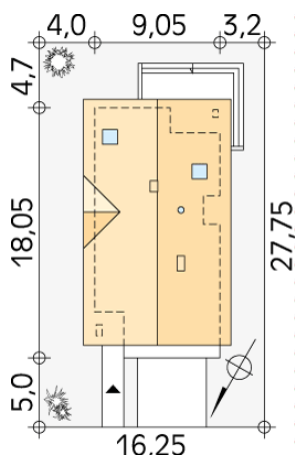
Opis projektu

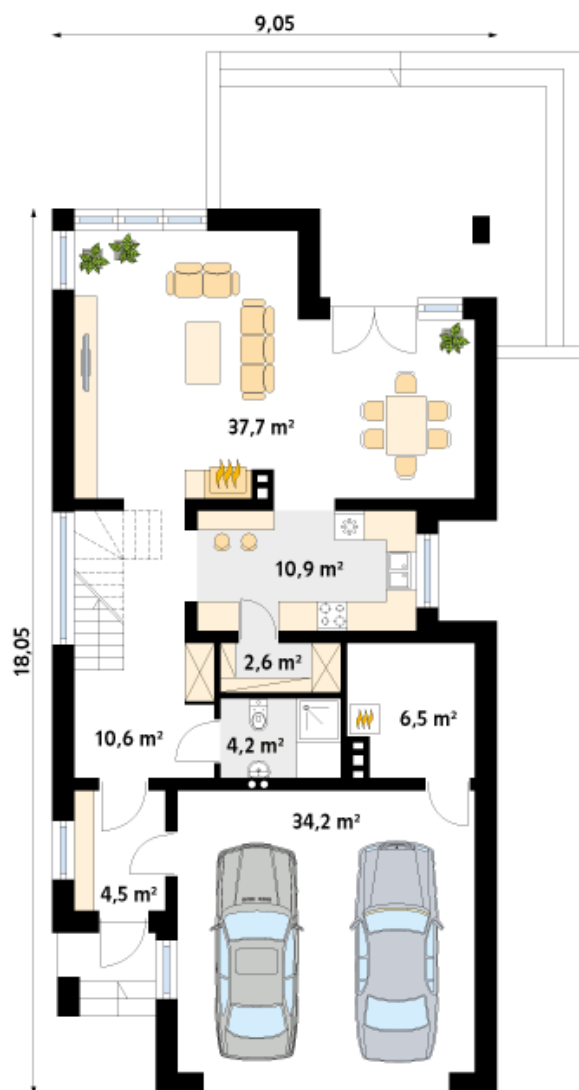
Dom z dwustanowiskowym garażem na dosyć wąską działkę. Na parterze, oprócz części dziennej, mamy spiżarnię dostępną z kuchni i łazienkę. Na poddaszu zaprojektowano trzy sypialnie, łazienkę z pralnią oraz dwie garderoby.

Elewacje

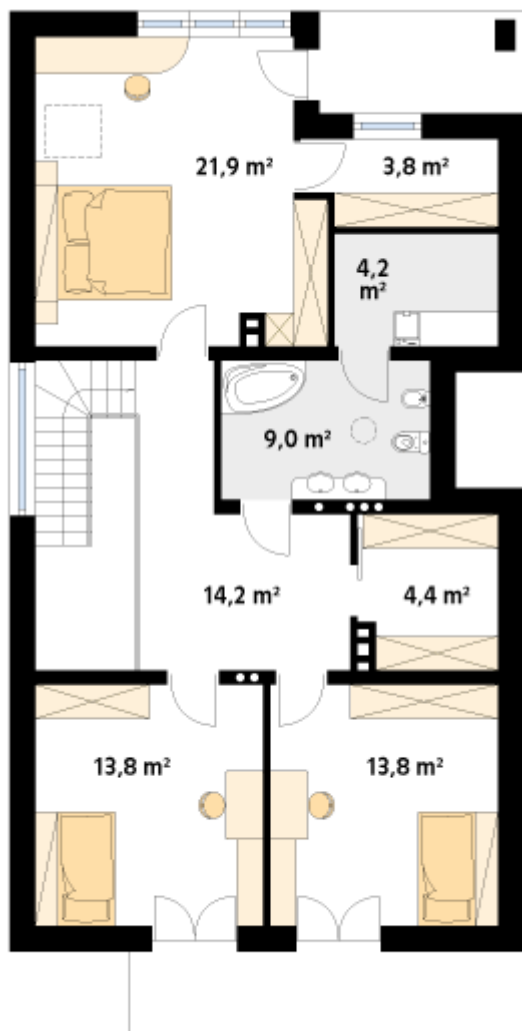


Sytuacje



Rzuty

Parter 111.20 m²

wiatrołap	4.50 m ²
korytarz/komunikacja	10.60 m ²
salon	37.70 m ²
kuchnia	10.90 m ²
spizarnia	2.60 m ²
łazienka	4.20 m ²
kotłownia	6.50 m ²
garaż	34.20 m ²



Poddasze 85.10 m²

korytarz/komunikacja

14.20 m²

sypialnia

21.90 m²

garderoba

3.80 m²

pralnia

4.20 m²

łazienka

9.00 m²

garderoba

4.40 m²

sypialnia

13.80 m²

sypialnia

13.80 m²