

## Podstawowe informacje



## Dane techniczne projektu

<b>Całkowita powierzchnia</b>	<b>172.70 m<sup>2</sup></b>
<b>Powierzchnia użytkowa</b>	<b>172.70 m<sup>2</sup></b>
<b>Powierzchnia zabudowy</b>	<b>171.60 m<sup>2</sup></b>
<b>Powierzchnia dachu</b>	<b>282.50 m<sup>2</sup></b>
<b>Kubatura</b>	<b>515 m<sup>3</sup></b>
<b>Kąt nachylenia</b>	<b>45°</b>
<b>Wysokość budynku</b>	<b>8.60 m</b>
<b>Wymiary działki</b>	<b>24.08 x 23.48 m</b>



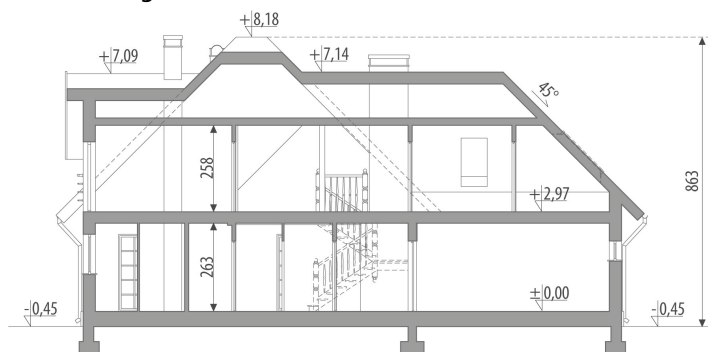
## Opis projektu

Dom z użytkowym poddaszem, niepodpiwniczony, przeznaczony dla 4-5 osobowej rodziny. Na parterze znajduje się część gospodarcza, część ogólna z kuchnią, jadalnią i obszernym pokojem dziennym oraz gabinet. Na poddaszu znajdują się cztery sypialnie z dwiema łazienkami, które można połączyć w pokój kąpielowy oraz pralnia z suszarnią. Projekt dostępny w wersji z garażem jednostanowiskowym - Brygida oraz w wersji z pustką nad salonem - Brygida II. Projekt może być wykorzystany do zabudowy bliźniaczej.

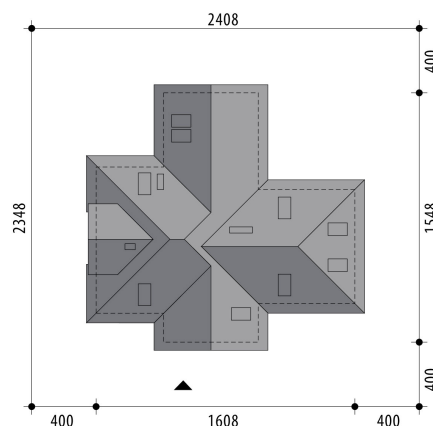
## Elewacje

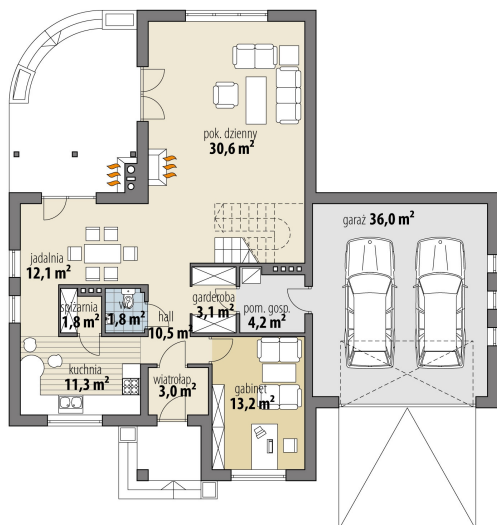


## Przekrój

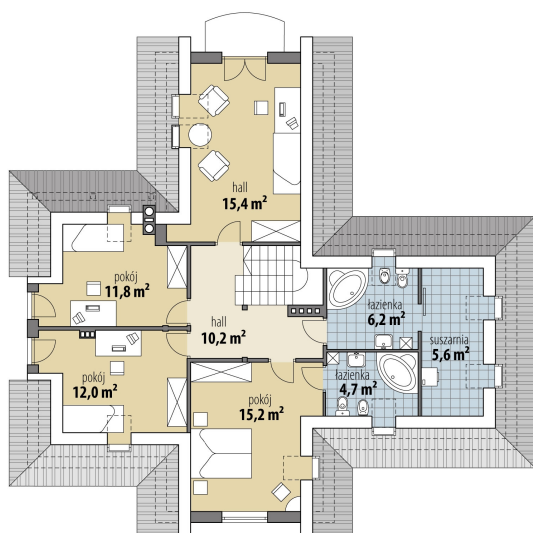


## Sytuacje



**Rzuty**

**Parter 91.60 m<sup>2</sup>**

wiatrołap	3.00 m <sup>2</sup>
garaż	36.00 m <sup>2</sup>
gabinet	13.20 m <sup>2</sup>
hall	10.50 m <sup>2</sup>
kuchnia	11.30 m <sup>2</sup>
spizarnia	1.80 m <sup>2</sup>
wc	1.80 m <sup>2</sup>
jadalnia	12.10 m <sup>2</sup>
pok. dzienny	30.60 m <sup>2</sup>
garderoba	3.10 m <sup>2</sup>
pom. gosp.	4.20 m <sup>2</sup>


**Poddasze 81.10 m<sup>2</sup>**

hall	10.20 m <sup>2</sup>
pokój	11.80 m <sup>2</sup>
pokój	12.00 m <sup>2</sup>
pokój	15.20 m <sup>2</sup>
łazienka	4.70 m <sup>2</sup>
łazienka	6.20 m <sup>2</sup>
suszarnia	5.60 m <sup>2</sup>
pokój	15.40 m <sup>2</sup>