

Podstawowe informacje



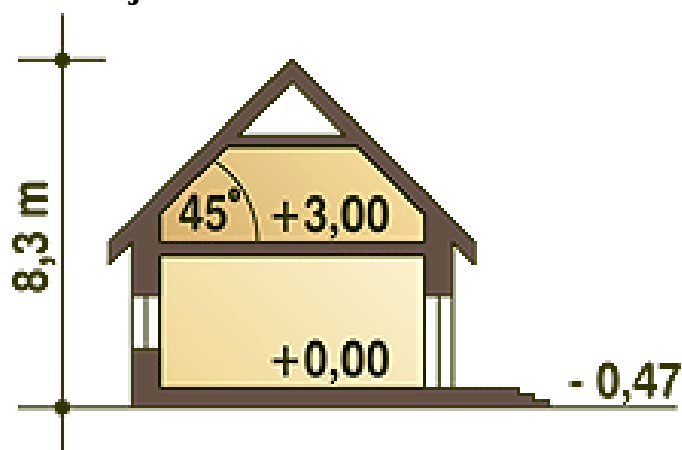
Dane techniczne projektu

Całkowita powierzchnia	161.90 m²
Powierzchnia użytkowa	244.60 m²
Powierzchnia zabudowy	237.60 m²
Powierzchnia dachu	327.40 m²
Wymiary budynku	21.60 x 13.50 m
Kąt nachylenia	45°
Wysokość budynku	8.30 m
Wymiary działki	29.60 x 21.50 m

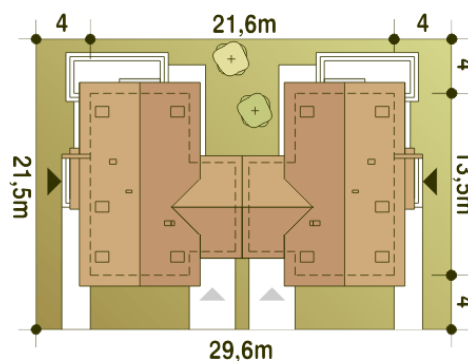
Opis projektu

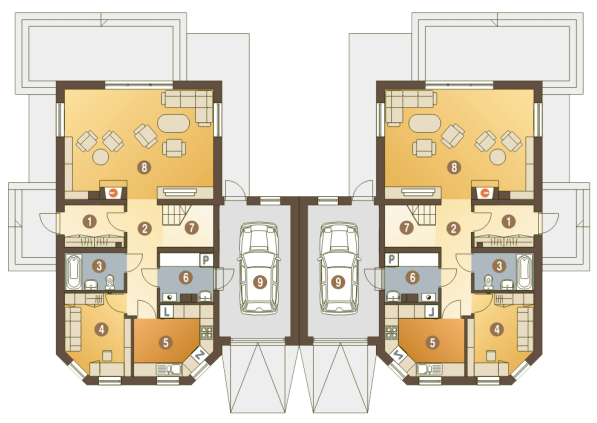
Niewielki, nowoczesny rodzinny dom piętrowy dla 4-5-cio osobowej rodziny. Przewidziany układ funkcjonalny rozdziela przestrzeń ogólnodostępną, zlokalizowaną na parterze od części sypialnej, znajdującej się na piętrze. Parter obejmuje salon, kuchnię, pokój gościnny, łazienkę oraz komunikację (wiatrołap, hol i schody). W parterze przewidziano również pomieszczenie techniczne z piecem CO przejściowe do dobudowanego garażu jednostanowiskowego. Piętro dostępne przez wygodne schody to przestrzeń obejmująca hol, trzy wygodne pokoje sypialne oraz dwie łazienki (jedna połączona z sypialnią rodziców)...

Przekrój

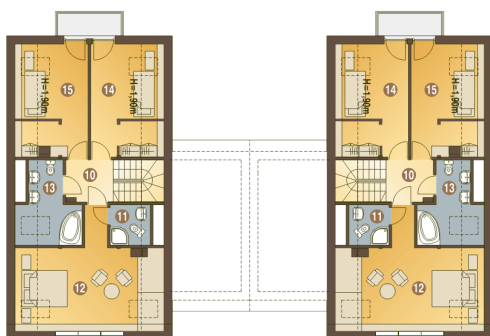


Sytuacje



Rzuty

Parter 94 m²

Wiatrołap	4.80 m ²
Hol	7.20 m ²
Łazienka	4.30 m ²
Pokój gościnny	9.70 m ²
Kuchnia	9.60 m ²
Pom. tech. + C.O.*	4.80 m ²
Schody	4.10 m ²
Salon	31.40 m ²
Garaż*	18.10 m ²


Piętro 67.90 m²

Hol	3.70 m ²
Łazienka	2.30 m ²
Pokój	18.20 m ²
Łazienka	5.60 m ²
Pokój	10.60 m ²
Pokój	10.90 m ²