

## Podstawowe informacje



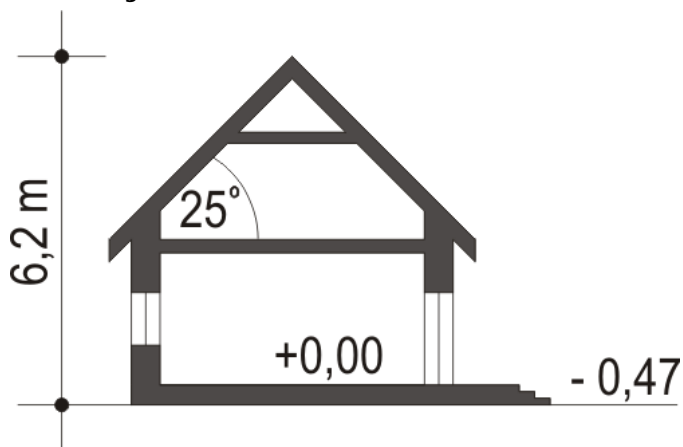
## Dane techniczne projektu

Całkowita powierzchnia	112.90 m <sup>2</sup>
Powierzchnia użytkowa	90.50 m <sup>2</sup>
Powierzchnia zabudowy	148 m <sup>2</sup>
Powierzchnia dachu	195 m <sup>2</sup>
Wymiary budynku	13.60 x 12.40 m
Kąt nachylenia	25°
Wysokość budynku	6.20 m
Wymiary działki	21.60 x 20.40 m

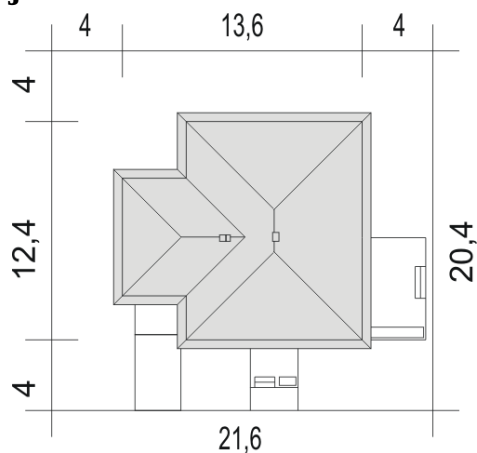
## Opis projektu

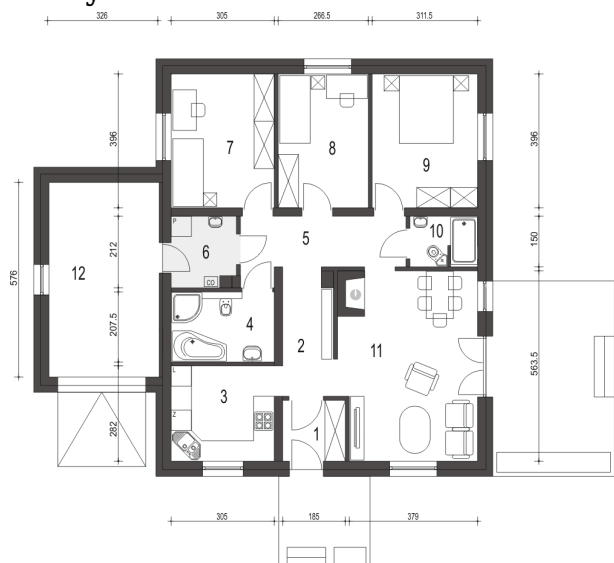
Projekt Bogna to wygodny parterowy dom z garażem dla 4-osobowej rodziny.

### Przekrój



### Sytuacje



**Rzuty**

**Parter 112.90 m<sup>2</sup>**

<b>Wiatrołap</b>	3.30 m <sup>2</sup>
<b>Łazienka</b>	2.90 m <sup>2</sup>
<b>Salon</b>	22.20 m <sup>2</sup>
<b>Garaż*</b>	18.50 m <sup>2</sup>
<b>Hol</b>	5.40 m <sup>2</sup>
<b>Kuchnia</b>	8.40 m <sup>2</sup>
<b>Łazienka</b>	6.20 m <sup>2</sup>
<b>Korytarz</b>	7.80 m <sup>2</sup>
<b>Pom. gospod.*</b>	3.80 m <sup>2</sup>
<b>Sypialnia</b>	11.90 m <sup>2</sup>
<b>Sypialnia</b>	10.40 m <sup>2</sup>
<b>Sypialnia</b>	12.10 m <sup>2</sup>