

Podstawowe informacje



Dane techniczne projektu

Całkowita powierzchnia	99.20 m²
Powierzchnia użytkowa	99.20 m²
Powierzchnia zabudowy	192.70 m²
Powierzchnia dachu	145.90 m²
Kubatura	359.20 m³
Kąt nachylenia	30°
Wysokość budynku	6.60 m
Wymiary działki	21.65 x 25.90 m



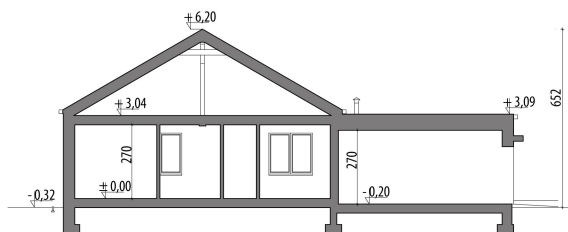
Opis projektu

Nowoczesny dom parterowy, przeznaczony dla 4-5-osobowej rodziny. W części ogólnodostępnej zlokalizowano pokój dzienny połączony z jadalnią i kuchnią. Część prywatną tworzą trzy sypialnie oraz łazienka i wc. Pomieszczenie gospodarcze umieszczone tuż przy wejściu dostępne jest również z kuchni. Całości dopełnia garaż jednoznaczowy.

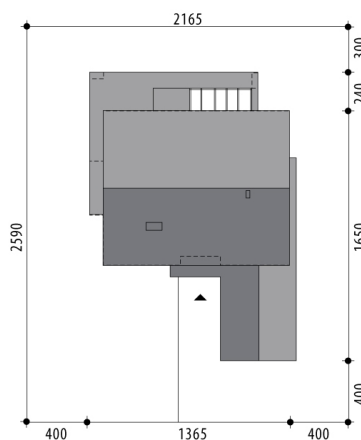
Elewacje

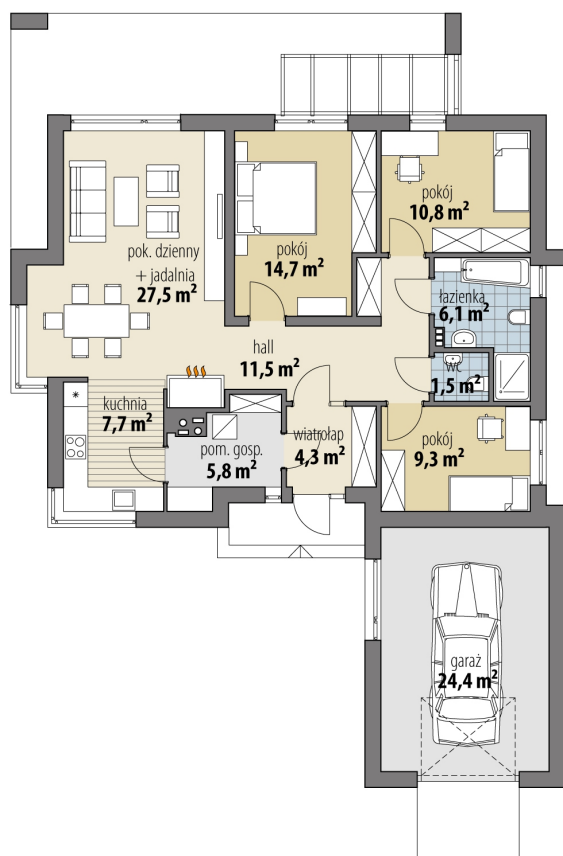


Przekrój



Sytuacje



Rzuty

Parter 99.20 m²

wiatrołap	4.30 m ²
pokój	9.30 m ²
garaż	24.40 m ²
hall	11.50 m ²
pom. gosp.	5.80 m ²
kuchnia	7.70 m ²
pok. dzienny + jadalnia	27.50 m ²
pokój	14.70 m ²
pokój	10.80 m ²
łazienka	6.10 m ²
wc	1.50 m ²